



ประกาศเทศบาลตำบลพลับพลาณารายณ์

เรื่อง การปรับปรุงแผนอัตรากำลัง ๓ ปี ประจำปีงบประมาณ พ.ศ. ๒๕๖๗ - ๒๕๖๙ (ครั้งที่ ๒/๒๕๖๗)

อาศัยอำนาจตามข้อ ๑๗ และข้อ ๒๖ ของประกาศคณะกรรมการพนักงานเทศบาลจังหวัดจันทบุรี เรื่อง หลักเกณฑ์และเงื่อนไขเกี่ยวกับการบริหารงานบุคคลของเทศบาล ลงวันที่ ๑๙ พฤศจิกายน พ.ศ. ๒๕๔๕ ประกอบมติคณะกรรมการพนักงานเทศบาลจังหวัดจันทบุรี ในการประชุมครั้งที่ ๖/๒๕๖๗ เมื่อวันที่ ๒๕ มิถุนายน ๒๕๖๗ จึงประกาศการปรับปรุงแผนอัตรากำลัง ๓ ปี ประจำปีงบประมาณ พ.ศ.๒๕๖๗ - ๒๕๖๙ ครั้งที่ ๒/๒๕๖๗ ดังนี้

ข้อ ๑ ประกาศฉบับนี้เรียกว่า ประกาศเทศบาลตำบลพลับพลาณารายณ์ เรื่อง การปรับปรุงแผนอัตรากำลัง ๓ ปี ประจำปีงบประมาณ พ.ศ.๒๕๖๗ - ๒๕๖๙ ครั้งที่ ๒/๒๕๖๗

ข้อ ๒ ประกาศฉบับนี้ มีผลใช้บังคับตั้งแต่วันประกาศเป็นต้นไป

ข้อ ๓ ให้แก้ไขปรับปรุงแผนอัตรากำลัง ๓ ปี ประจำปีงบประมาณ พ.ศ.๒๕๖๗ - ๒๕๖๙ ครั้งที่ ๒/๒๕๖๗ ในส่วนของ ข้อ ๘. ข้อ ๙. ข้อ ๑๐. และข้อ ๑๑. รายละเอียดตามเอกสารแนบท้ายประกาศนี้

ทั้งนี้ ให้มีผลตั้งแต่บัดนี้เป็นต้นไป

ประกาศ ณ วันที่ ๑ กรกฎาคม พ.ศ. ๒๕๖๗

(นายณัฐวัฒน์ เรืองชัยโชค)

นายกเทศมนตรีตำบลพลับพลาณารายณ์

กรอบอัตรากำลัง ๓ ปี ระหว่างปี ๒๕๖๗ - ๒๕๖๙ (ปรับปรุงครั้งที่ ๒/๒๕๖๗)

ส่วนราชการ	กรอบ อัตรากำลังเดิม	อัตราตำแหน่งที่คาดว่าจะต้องใช้ในช่วง ระยะเวลา ๓ ปีข้างหน้า			เพิ่ม/ลด			หมายเหตุ
		๒๕๖๗	๒๕๖๘	๒๕๖๙	๒๕๖๗	๒๕๖๘	๒๕๖๙	
ปลัดเทศบาล (นักบริหารงานท้องถิ่น ระดับกลาง) สำนักปลัดเทศบาล (๐๑)	๑	๑	๑	๑	-	-	-	ว่าง ๕ อัตรา
หัวหน้าสำนักปลัด (นักบริหารงานทั่วไป ระดับต้น)	๑	๑	๑	๑	-	-	-	
หัวหน้าฝ่ายอำนวยการ (นักบริหารงานทั่วไป ระดับต้น)	๑	๑	๑	๑	-	-	-	
หัวหน้าฝ่ายปกครอง (นักบริหารงานทั่วไป ระดับต้น)	๑	๑	๑	๑	-	-	-	
นักทรัพยากรบุคคล ปก./ชก.	๑	๑	๑	๑	-	-	-	
เจ้าพนักงานธุรการ ปง./ชง.	๔	๔	๔	๔	-	-	-	
นักพัฒนาชุมชน ปก./ชก.	๒	๒	๒	๒	-	-	-	
นักป้องกันและบรรเทาสาธารณภัย ปก./ชก.	๑	๑	๑	๑	-	-	-	
นักจัดการงานทะเบียนและบัตร ปก./ชก.	๑	๑	๑	๑	-	-	-	
เจ้าพนักงานทะเบียน ปง./ชง.	๑	๑	๑	๑	-	-	-	
เจ้าพนักงานเทคนิค ปง./ชง.	๒	๒	๒	๒	-	-	-	
<u>ลูกจ้างประจำ</u>								
เจ้าพนักงานธุรการ	๒	๒	๒	๒	-	-	-	
พนักงานวิทยุ	๒	๒	๒	๒	-	-	-	
<u>พนักงานจ้างตามภารกิจ</u>								
ผู้ช่วยเจ้าพนักงานธุรการ	๒	๒	๒	๒	-	-	-	
ผู้ช่วยเจ้าพนักงานพัฒนาชุมชน	๑	๑	๑	๑	-	-	-	
ผู้ช่วยเจ้าพนักงานทะเบียน	๑	๑	๑	๑	-	-	-	
พนักงานขับรถยนต์ (ตามทักษะ)	๒	๒	๒	๒	-	-	-	
พนักงานดับเพลิง	๒	๒	๒	๒	-	-	-	
<u>พนักงานจ้างทั่วไป</u>								
พนักงานดับเพลิง	๑๘	๑๘	๑๘	๑๘	-	-	-	
คนงาน	๑	๑	๑	๑	-	-	-	
นักรการ	๑	๑	๑	๑	-	-	-	
<b>รวม</b>	<b>๔๘</b>	<b>๔๘</b>	<b>๔๘</b>	<b>๔๘</b>	<b>-</b>	<b>-</b>	<b>-</b>	
<b>กองคลัง (๐๔)</b>								
ผู้อำนวยการกองคลัง (นักบริหารงานการคลัง ระดับต้น)	๑	๑	๑	๑	-	-	-	ว่างเดิม
หัวหน้าฝ่ายบริหารงานคลัง (นักบริหารงานการคลัง ระดับต้น)	๑	๑	๑	๑	-	-	-	ว่างเดิม
หัวหน้าฝ่ายพัฒนารายได้ (นักบริหารงานการคลัง ระดับต้น)	๑	๑	๑	๑	-	-	-	
นักวิชาการเงินและบัญชี ปก./ชก.	๑	๑	๑	๑	-	-	-	



ส่วนราชการ	กรอบ อัตรา กำลังเดิม	อัตราตำแหน่งที่คาดว่าจะ ต้องใช้ในช่วง ระยะเวลา ๓ ปีข้างหน้า			เพิ่ม/ลด			หมายเหตุ
		๒๕๖๗	๒๕๖๘	๒๕๖๙	๒๕๖๗	๒๕๖๘	๒๕๖๙	
หัวหน้าฝ่ายบริการสาธารณสุข (นักบริหารงานสาธารณสุขและสิ่งแวดล้อม ระดับต้น)	๑	๑	๑	๑	-	-	-	ว่างเดิม
พยาบาลวิชาชีพ ปก./ชก.	๑	๑	๑	๑	-	-	-	
เจ้าพนักงานธุรการ ปง./ชง.	๑	๑	๑	๑	-	-	-	
พนักงานจ้างตามภารกิจ ผู้ช่วยเจ้าพนักงานธุรการ	๑	๑	๑	๑	-	-	-	
พนักงานจ้างทั่วไป คนงาน	๒	๒	๒	๒	-	-	-	
รวม	๗	๘	๘	๘	+๑	-	-	
กองยุทธศาสตร์และงบประมาณ (๐๗)								
ผู้อำนวยการกองยุทธศาสตร์และงบประมาณ (นักบริหารงานทั่วไป ระดับต้น)	๑	๑	๑	๑	-	-	-	ว่างเดิม
หัวหน้าฝ่ายแผนงานและงบประมาณ (นักบริหารงานทั่วไป ระดับต้น)	๑	๑	๑	๑	-	-	-	
หัวหน้าฝ่ายบริหารงานทั่วไป (นักบริหารงานทั่วไป ระดับต้น)	๑	๑	๑	๑	-	-	-	
นักวิเคราะห์นโยบายและแผน ปก./ชก.	๒	๒	๒	๒	-	-	-	
เจ้าพนักงานธุรการ ปง./ชง. พนักงานจ้างตามภารกิจ	๑	๑	๑	๑	-	-	-	
ผู้ช่วยเจ้าพนักงานประชาสัมพันธ์	๑	๑	๑	๑	-	-	-	ว่าง ๑ อัตรา
ผู้ช่วยนักจัดการงานทั่วไป	๑	๑	๑	๑	-	-	-	
รวม	๘	๘	๘	๘	-	-	-	
กองการศึกษา								
ผู้อำนวยการกองการศึกษา (นักบริหารงานการศึกษา ระดับต้น)	๑	๑	๑	๑	-	-	-	ว่างเดิม
หัวหน้าฝ่ายบริหารการศึกษา (นักบริหารงานการศึกษา ระดับต้น)	๑	๑	๑	๑	-	-	-	ว่างเดิม
นักวิชาการศึกษา ปก./ชก.	๑	๑	๑	๑	-	-	-	ว่าง ๑ อัตรา
เจ้าพนักงานธุรการ ปง./ชง. พนักงานจ้างตามภารกิจ	๒	๒	๒	๒	-	-	-	
ผู้ช่วยเจ้าพนักงานธุรการ ศูนย์พัฒนาเด็กเล็กวัดดอนตาล	๒	๒	๒	๒	-	-	-	
ผู้อำนวยการศูนย์พัฒนาเด็กเล็ก พนักงานจ้างตามภารกิจ	๑	๑	๑	๑	-	-	-	ว่างเดิม
ผู้ดูแลเด็ก (ทักษะ) พนักงานจ้างทั่วไป	๒	๒	๒	๒	-	-	-	
คนงาน	๓	๓	๓	๓	-	-	-	

ส่วนราชการ	กรอบ อัตรา กำลังเดิม	อัตราตำแหน่งที่คาดว่าจะต้องใช้ในช่วงระยะเวลา ๓ ปีข้างหน้า			เพิ่ม/ลด			หมายเหตุ
		๒๕๖๗	๒๕๖๘	๒๕๖๙	๒๕๖๗	๒๕๖๘	๒๕๖๙	
<u>ศูนย์พัฒนาเด็กเล็กวัดเนินสูง</u>								
ผู้อำนวยการศูนย์พัฒนาเด็กเล็ก	๑	๑	๑	๑	-	-	-	ว่างเดิม
ครูผู้ช่วย	๑	๑	๑	๑	-	-	-	ว่างเดิม
พนักงานจ้างตามภารกิจ								
ผู้ดูแลเด็ก(ทักษะ)	๑	๑	๑	๑	-	-	-	
<u>พนักงานจ้างทั่วไป</u>								
คนงาน	๑	๑	๑	๑	-	-	-	
<u>ศูนย์พัฒนาเด็กเล็กวัดทองทั่ว</u>								
ผู้อำนวยการศูนย์พัฒนาเด็กเล็ก	๑	๑	๑	๑	-	-	-	ว่างเดิม
ครู	๑	๑	๑	๑	-	-	-	
พนักงานจ้างตามภารกิจ								
ผู้ดูแลเด็ก(ทักษะ)	๒	๒	๒	๒	-	-	-	
<u>พนักงานจ้างทั่วไป</u>								
คนงาน	๑	๑	๑	๑	-	-	-	
<b>รวม</b>	<b>๒๒</b>	<b>๒๒</b>	<b>๒๒</b>	<b>๒๒</b>	<b>-</b>	<b>-</b>	<b>-</b>	
<u>หน่วยตรวจสอบภายใน</u>								
นักวิชาการตรวจสอบภายใน ปก/ชก	๑	๑	๑	๑	-	-	-	
<u>พนักงานจ้างทั่วไป</u>								
คนงาน	๑	๑	๑	๑	-	-	-	
<b>รวม</b>	<b>๒</b>	<b>๒</b>	<b>๒</b>	<b>๒</b>	<b>-</b>	<b>-</b>	<b>-</b>	
<b>พนักงานเทศบาล</b>	<b>๔๙</b>	<b>๔๙</b>	<b>๔๙</b>	<b>๔๙</b>	<b>-</b>	<b>-</b>	<b>-</b>	<b>ว่าง ๗</b>
<b>พนักงานครูและบุคลากรทางการศึกษา</b>	<b>๕</b>	<b>๕</b>	<b>๕</b>	<b>๕</b>	<b>-</b>	<b>-</b>	<b>-</b>	<b>ว่าง ๖</b>
<b>ลูกจ้างประจำ</b>	<b>๖</b>	<b>๖</b>	<b>๖</b>	<b>๖</b>	<b>-</b>	<b>-</b>	<b>-</b>	
<b>พนักงานจ้าง</b>								
ประเภทตามภารกิจ	๒๑	๒๑	๒๑	๒๑	-	-	-	ว่าง ๒
ประเภททั่วไป	๓๗	๓๗	๓๗	๓๗	-	-	-	ว่าง ๕
<b>รวม</b>	<b>๑๒๑</b>	<b>๑๒๑</b>	<b>๑๒๑</b>	<b>๑๒๑</b>	<b>-</b>	<b>-</b>	<b>-</b>	<b>ว่าง ๑๙ อัตรา</b>

ข้อ 9 ภาระค่าใช้จ่ายตามแผนอัตรากำลัง 3 ปี ประจำปีงบประมาณ พ.ศ.2567-2569 (หลัง)

ที่	ชื่อสายงาน	ระดับ ตำแหน่ง	จำนวน ทั้งหมด	จำนวนเงินที่มีอยู่			อัตราค่าจ้างที่เพิ่มขึ้น(3)			อัตรากำลังคน ที่เพิ่ม/ลด	ภาระค่าใช้จ่ายที่เพิ่มขึ้น(3)				หมายเห				
				จำนวนคน	ในปีปัจจุบัน		2567	2568	2569		2567	2568	2569	ค่าใช้จ่ายรวม(4)					
					เงินเดือน(1)	เงินประจำ ตำแหน่ง(2)								2567		2568	2569	2567	2568
1	ปลัดเทศบาล(นักบริหารงานท้องถิ่น) (56,730+7,000+7,000)	กลาง	1	1	680,760	168,000	1	1	1	1	1	2567	2568	2569	2567	2568	2569	2569	917,640
2	หัวหน้าสำนักงานปลัด(นักบริหารงานทั่วไป) (44,280+3,500)	ต้น	1	1	531,360	42,000	1	1	1	1	1	14,280	21,240	18,000	587,640	608,880	626,880	626,880	
3	หัวหน้าฝ่ายอำนวยการ (นักบริหารงานทั่วไป)(37,410+1,500)	ต้น	1	1	448,920	18,000	1	1	1	1	1	13,320	13,320	15,240	480,240	493,560	508,800	508,800	
4	หัวหน้าฝ่ายปกครอง(นักบริหารงานทั่วไป) (40,260+1,500)	ต้น	1	1	483,120	18,000	1	1	1	1	1	15,480	16,080	16,680	516,600	532,680	549,360	549,360	
5	นักทรัพยากรบุคคล (31,880)	ชก.	1	1	382,560	0	1	1	1	1	1	12,000	12,000	12,000	394,560	406,560	418,560	418,560	
6	เจ้าพนักงานธุรการ (25,660)	ปง.	1	1	307,920	0	1	1	1	1	1	11,040	10,920	11,280	318,960	329,880	341,160	341,160	
7	เจ้าพนักงานธุรการ (31,260)	ชง.	1	1	375,120	0	1	1	1	1	1	12,120	12,480	13,440	387,240	399,720	413,160	413,160	
8	นักพัฒนาชุมชน (34,110)	ชก.	1	1	409,320	0	1	1	1	1	1	13,320	13,080	13,200	422,640	435,720	448,920	448,920	
9	นักพัฒนาชุมชน (30,790)	ชก.	1	1	369,480	0	1	1	1	1	1	13,080	13,440	13,320	382,560	396,000	409,320	409,320	
10	เจ้าพนักงานทะเบียน (26,580)	ชง.	1	1	318,960	0	1	1	1	1	1	10,920	11,280	10,920	329,880	341,160	352,080	352,080	
11	นักจัดการงานทะเบียนและบัตร (35,220)	ชก.	1	1	422,640	0	1	1	1	1	1	13,080	13,200	13,320	435,720	448,920	462,240	462,240	
12	เจ้าพนักงานธุรการ (31,760)	ชง.	1	1	381,120	0	1	1	1	1	1	12,360	12,960	13,440	393,480	406,440	419,880	419,880	
13	เจ้าพนักงานธุรการ (24,730)	ชง.	1	1	296,760	0	1	1	1	1	1	11,160	11,040	10,920	307,920	318,960	329,880	329,880	
14	เจ้าพนักงานเทคนิค (25,190)	ชง.	1	1	302,280	0	1	1	1	1	1	11,160	10,920	11,160	313,440	324,360	335,520	335,520	
15	เจ้าพนักงานเทคนิค (22,920)	ชง.	1	1	275,040	0	1	1	1	1	1	10,800	10,920	11,160	285,840	296,760	307,920	307,920	
16	นักป้องกันและบรรเทาสาธารณภัย (29,130)	ปก.	1	1	349,560	0	1	1	1	1	1	10,680	15,840	13,320	360,240	376,080	389,400	389,400	
17	เจ้าพนักงานธุรการ (22,980)		1	1	275,760	0	1	1	1	1	1	8,760	8,880	9,600	284,520	293,400	303,000	303,000	
18	เจ้าพนักงานธุรการ (21,500)		1	1	258,000	0	1	1	1	1	1	8,760	9,000	8,760	266,760	275,760	284,520	284,520	
19	พนักงานวิทยุ (19,100)		1	1	229,200	0	1	1	1	1	1	7,440	7,680	7,800	236,640	244,320	252,120	252,120	
20	พนักงานวิทยุ (19,720)		1	1	236,640	0	1	1	1	1	1	7,680	7,800	10,440	244,320	252,120	262,560	262,560	



ที่	ชื่อสายงาน	ระดับตำแหน่ง	จำนวนทั้งหมด	จำนวนเงินที่มีอยู่ในปัจจุบัน			อัตราค่าตอบแทนที่คาดว่าจะต้องใช้เวลา 3 ปีข้างหน้า			อัตราค่าจ้างที่เพิ่มขึ้น(3)			ค่าใช้จ่ายรวม(4)				หมายเหตุ			
				จำนวนคน	เงินเดือน(1)	เงินประจำตำแหน่ง(2)	จำนวนคน	2567	2568	2569	2567	2568	2569	2567	2568	2569		2567	2568	2569
	พนักงานจ้างตามภารกิจ																			
41	ผู้ช่วยเจ้าพนักงานพัสดุ (12,700)		1	1	152,400	0	1	1	1	6,120	6,360	6,600	158,520	164,880	171,480					
42	ผู้ช่วยเจ้าพนักงานจัดเก็บรายได้ (13,140)		1	1	157,680	0	1	1	1	6,360	6,600	6,840	164,040	170,640	177,480					
	พนักงานจ้างทั่วไป																			
43	คนงาน (9,000)		2	2	216,000	0	2	2	2	0	0	0	216,000	216,000	216,000					
	<b>รวมกองคลัง</b>		<b>13</b>	<b>10</b>	<b>3,622,260</b>	<b>78,000</b>	<b>13</b>	<b>13</b>	<b>13</b>	<b>117,600</b>	<b>118,440</b>	<b>119,520</b>	<b>3,817,860</b>	<b>3,936,300</b>	<b>4,055,820</b>					
	<b>กองช่าง(05)</b>																			
44	ผู้อำนวยการกองช่าง(นักบริหารงานช่าง) (44,930+5,600+5,600)	กลาง	1	1	539,160	134,400	1	1	1	19,560	19,680	19,560	693,120	712,800	732,360					
45	หัวหน้าฝ่ายการโยธา(นักบริหารงานช่าง)	ต้น	1	-	393,600	18,000	1	1	1	13,620	13,620	13,620	425,220	438,840	452,460			ว่างเต็ม		
46	หัวหน้าฝ่ายแบบแผนและก่อสร้าง (นักบริหารงานช่าง) (36,860+1,500)	ต้น	1	1	442,320	18,000	1	1	1	13,200	13,440	14,160	473,520	486,960	501,120					
47	วิศวกรโยธา (37,410)	ชก.	1	1	448,920	0	1	1	1	13,320	13,320	15,240	462,240	475,560	490,800					
48	นายช่างโยธา (28,430)	ชง.	1	1	341,160	0	1	1	1	10,920	11,400	11,640	352,080	363,480	375,120					
49	เจ้าพนักงานธุรการ (27,490)	ชง.	1	1	329,880	0	1	1	1	11,280	10,920	11,400	341,160	352,080	363,480					
50	นายช่างไฟฟ้า (๔๖,๘๒๒) ๔๖,๘๒๒	ชง.	1	1	335,520	0	1	1	1	11,040	11,160	11,520	346,560	357,720	369,240					
	ลูกจ้างประจำ																			
51	พนักงานขับรถยนต์ (20,680)		1	1	248,160	0	1	1	1	9,840	8,760	9,000	258,000	266,760	275,760					
52	นักการ (21,010)		1	1	252,120	0	1	1	1	0	0	0	252,120	252,120	252,120			เต็มขึ้น		
	พนักงานจ้างตามภารกิจ																			
53	ผู้ช่วยนายช่างไฟฟ้า (12,950)		1	1	155,400	0	1	1	1	6,240	6,480	6,840	161,640	168,120	174,960			ว่างเต็ม		
54	ผู้ช่วยนายช่างไฟฟ้า (11,500)		1	1	138,000	0	1	1	1	0	5,520	5,760	138,000	143,520	149,280			ว่างเต็ม		
55	ผู้ช่วยนายช่างโยธา (11,500)		1	1	138,000	0	1	1	1	0	5,520	5,760	138,000	143,520	149,280			ว่างเต็ม		
56	ผู้ช่วยเจ้าพนักงานธุรการ (12,200)		1	1	146,400	0	1	1	1	5,880	6,120	6,360	152,280	158,400	164,760					
	พนักงานจ้างทั่วไป																			
57	คนงาน (9,000)		7	6	756,000	0	7	7	7	0	0	0	756,000	756,000	756,000			ว่าง 1		

ที่	ชื่อสายงาน	ระดับตำแหน่ง	จำนวนทั้งหมด	จำนวนเงินที่มีอยู่			อัตราค่าตอบแทนที่คาดว่าจะต้องใช้เวลา 3 ปี ข้างหน้า			อัตราค่าจ้างคนใหม่ที่เพิ่ม/ลด	ภาระค่าใช้จ่ายที่เพิ่มขึ้น(3)			ค่าใช้จ่ายรวม(4)			หมายเหตุ					
				จำนวนคน	ในปีปัจจุบัน		จำนวนคน	เงินประจำตำแหน่ง(1)	เงินประจำตำแหน่ง(2)		จำนวนคน	เงินประจำตำแหน่ง(1)	เงินประจำตำแหน่ง(2)	จำนวนคน	เงินประจำตำแหน่ง(1)	เงินประจำตำแหน่ง(2)		จำนวนคน	เงินประจำตำแหน่ง(1)	เงินประจำตำแหน่ง(2)		
					จำนวนคน	เงินเดือน(1)															เงินประจำตำแหน่ง(2)	
	<b>รวมกองช่าง</b>		<b>20</b>	<b>18</b>	<b>4,664,640</b>	<b>170,400</b>	<b>20</b>	<b>20</b>	<b>2567</b>	<b>2568</b>	<b>2569</b>	<b>2567</b>	<b>2568</b>	<b>2569</b>	<b>2567</b>	<b>2568</b>	<b>2569</b>	<b>5,075,880</b>	<b>4,949,940</b>	<b>5,206,740</b>		
	<b>กองสาธารณสุขและสิ่งแวดล้อม(06)</b>																					
58	ผู้อำนวยการกองสาธารณสุขและสิ่งแวดล้อม (นักบริหารงานสาธารณสุขและสิ่งแวดล้อม) (36,310+3,500)	ต้น	1	1	435,720	42,000	1	1	-	-	-	13,200	13,320	13,320	490,920	504,240	517,560					
59	หัวหน้าฝ่ายบริการสาธารณสุข (นักบริหารงานสาธารณสุขและสิ่งแวดล้อม) (37,690+1,500)	ต้น	1	1	455,520	18,000	1	1	-	-	-	13,440	14,160	15,480	486,960	501,120	516,600					
60	หัวหน้าฝ่ายบริหารงานสาธารณสุข (นักบริหารงานสาธารณสุขและสิ่งแวดล้อม) (35,770+1,500)	ต้น	1	1	429,240	18,000	1	1	-	-	-	13,080	13,200	13,440	460,320	473,520	486,960					
61	พยาบาลวิชาชีพ	ปก./ชก.	1	-	0	0	1	1	1	-	-	355,320	12,000	12,000	355,320	367,320	379,320					กำหนดเพิ่ม
62	เจ้าพนักงานธุรการ (19,580)	ชง.	1	1	234,960	0	1	1	-	-	-	9,360	9,960	10,200	244,320	254,280	264,480					
	พนักงานจ้างตามภารกิจ																					
63	ผู้ช่วยเจ้าพนักงานธุรการ (13,200)		1	1	158,400	0	1	1	-	-	-	6,360	6,600	6,960	164,760	171,360	178,320					
	พนักงานจ้างทั่วไป																					
64	คนงาน (9,000)		2	2	216,000	0	2	2	-	-	-	0	0	0	216,000	216,000	216,000					
	<b>รวมกองสาธารณสุขและสิ่งแวดล้อม</b>		<b>8</b>	<b>7</b>	<b>1,929,840</b>	<b>78,000</b>	<b>8</b>	<b>8</b>	<b>-</b>	<b>-</b>	<b>-</b>	<b>410,760</b>	<b>69,240</b>	<b>71,400</b>	<b>2,418,600</b>	<b>2,487,840</b>	<b>2,559,240</b>					
	<b>กองยุทธศาสตร์และงบประมาณ(07)</b>																					
65	ผู้อำนวยการกองยุทธศาสตร์และงบประมาณ (นักบริหารงานทั่วไป) (42,210+3,500)	ต้น	1	1	506,520	42,000	1	1	-	-	-	16,440	16,920	18,000	564,960	581,880	599,880					
66	หัวหน้าฝ่ายแผนงานและงบประมาณ (นักบริหารงานทั่วไป) (37,410+1,500)	ต้น	1	1	448,920	18,000	1	1	-	-	-	13,320	13,320	15,240	480,240	493,560	508,800					
67	หัวหน้าฝ่ายบริหารงานทั่วไป (นักบริหารงานทั่วไป)	ต้น	1	-	393,600	18,000	1	1	-	-	-	13,620	13,620	13,620	425,220	438,840	452,460					ว่างเดิม
68	นักวิเคราะห์นโยบายและแผน	ปก./ชก.	1	-	355,320	0	1	1	-	-	-	12,000	12,000	12,000	367,320	379,320	391,320					ว่างเดิม
69	นักวิเคราะห์นโยบายและแผน (31,340)	ชก.	1	1	376,080	0	1	1	-	-	-	13,320	13,320	13,440	389,400	402,720	416,160					





ที่	ชื่อสายงาน	ระดับ ตำแหน่ง	จำนวน ทั้งหมด	จำนวนเงินที่มีอยู่ ในปีปัจจุบัน		อัตราค่าแรงที่คาดว่าจะ ต้องใช้เวลา 3 ปีข้างหน้า	อัตรากำลังคน ที่เพิ่ม/ลด		ภาระค่าใช้จ่ายที่เพิ่มขึ้น(3)			ค่าใช้จ่ายรวม(4)			หมายเหตุ	
				จำนวน เงินเดือน(1)	เงินประจำ ตำแหน่ง(2)		2567	2568	2569	2567	2568	2569	2567	2568		2569

หมายเหตุ : ฐานการคำนวณตามเทศบัญญัติงบประมาณรายจ่ายประจำปี พ.ศ.2566 (81,000,000 บาท) เป็นฐานการคำนวณ สำหรับงบประมาณรายจ่ายประจำปี 2567 ให้บวกเพิ่มขึ้นอีกร้อยละ 5

ประมาณการรายจ่ายประจำปี 2567

ประมาณการรายจ่ายประจำปี 2568

ประมาณการรายจ่ายประจำปี 2569

92,000,000

96,600,000

101,430,000

(ลงชื่อ)

(ลงชื่อ)

(ลงชื่อ)

(นางสุวิมล หนองงาม)

(นายสุราษฎร์ อินทะพันธ์)

(นายณัฐวัฒน์ เรืองชัยโชค)

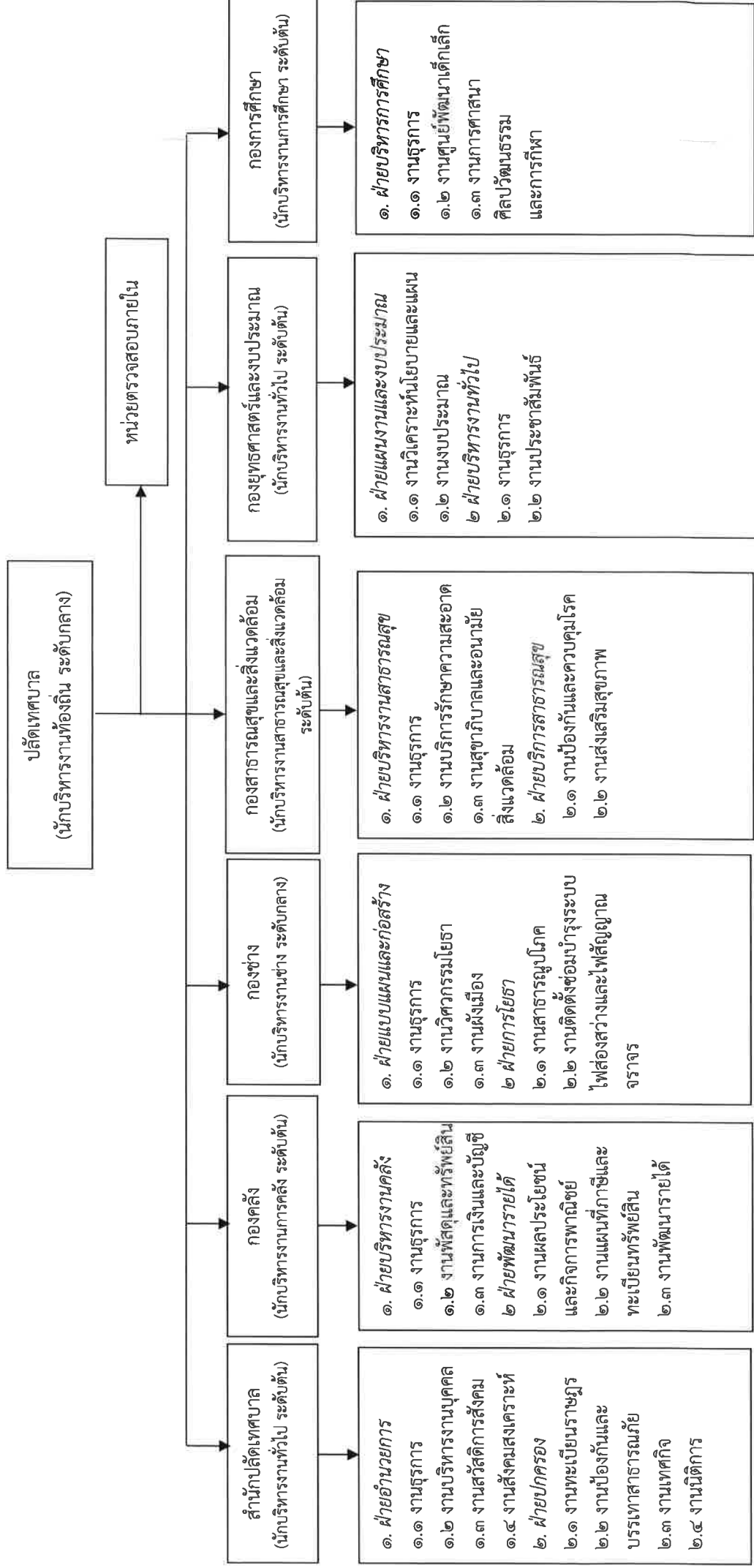
หัวหน้าสำนักงานปลัดเทศบาล

ปลัดเทศบาลตำบลพลายงาม

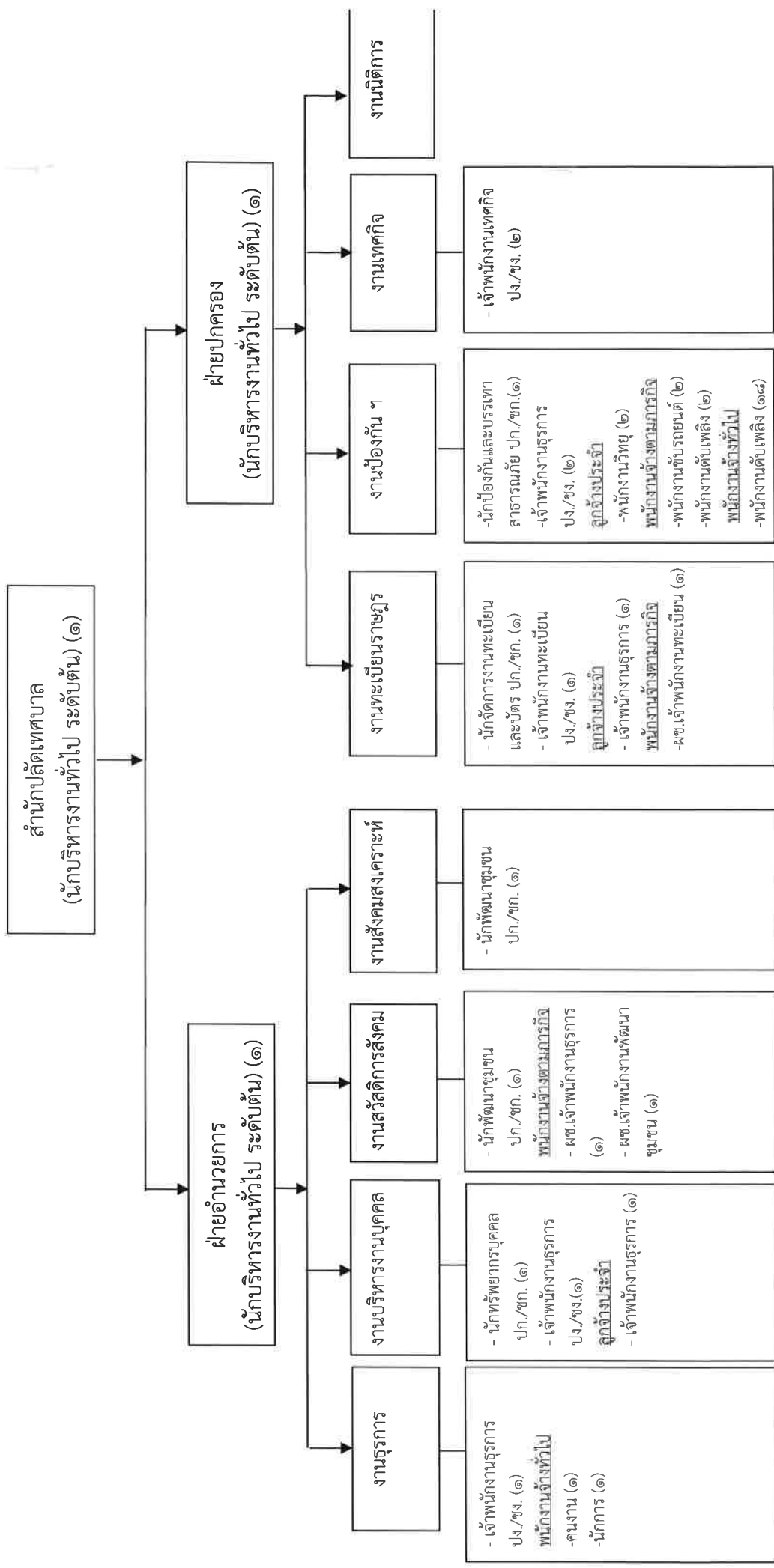
นายกเทศมนตรีตำบลพลานารายณ์

## ๑๐. แผนภูมิโครงสร้างการแบ่งส่วนราชการตามแผนอัตรากำลัง ๓ ปี

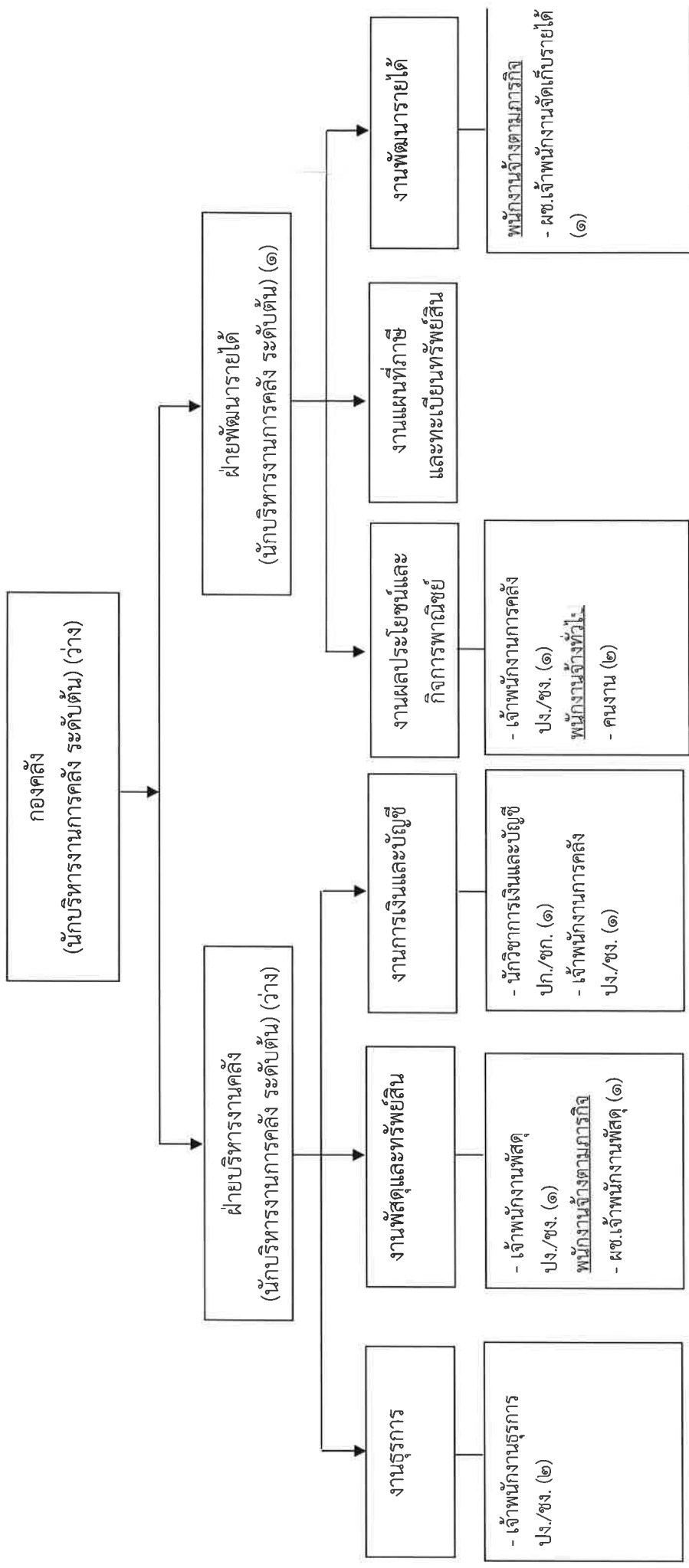
### โครงสร้างส่วนราชการเทศบาลตำบลพลับพลาณารายณ์ (เทศบาลประเภทสามัญ)



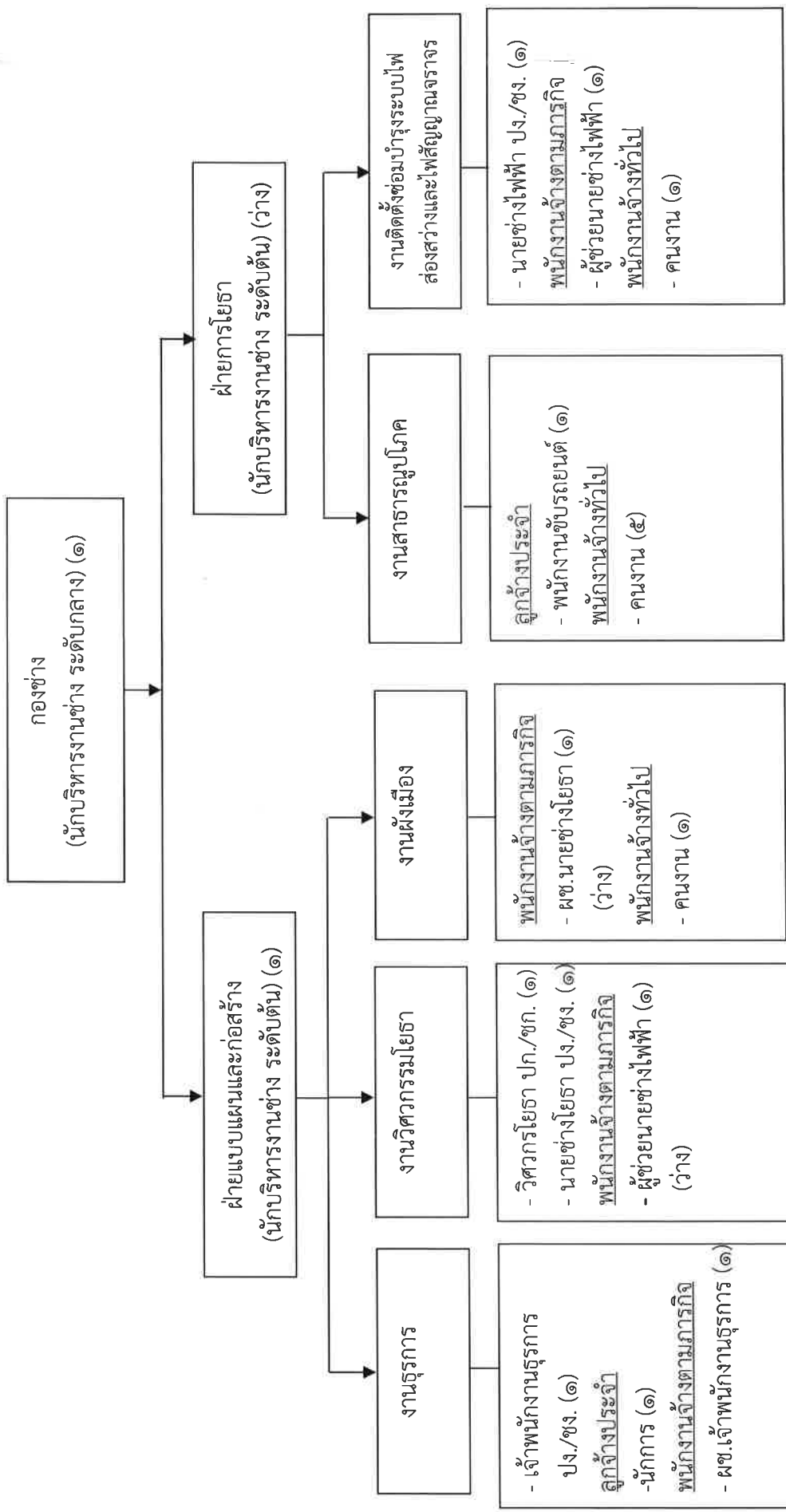
# โครงสร้างสำนักปลัดเทศบาล



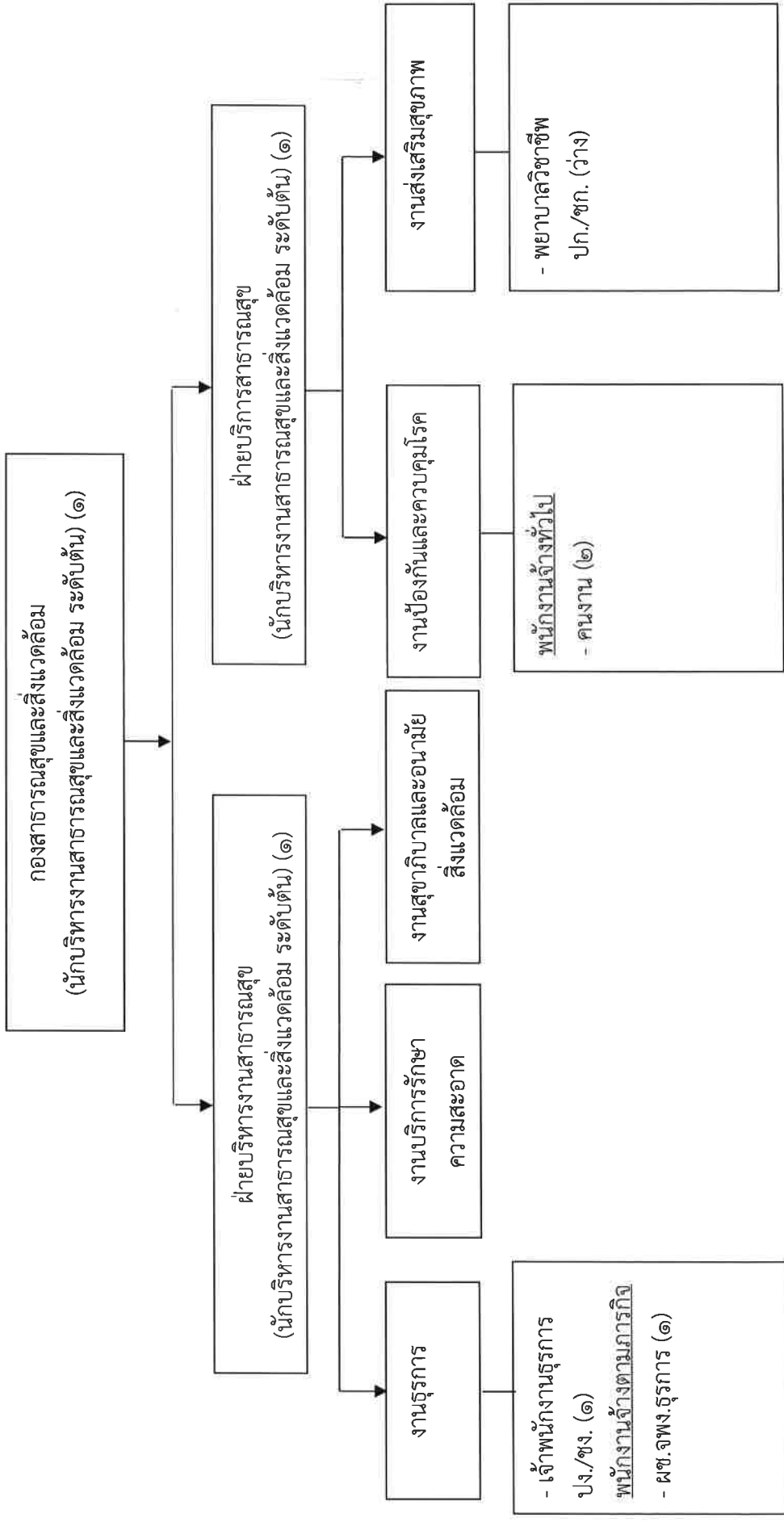
# โครงสร้างองค์กร



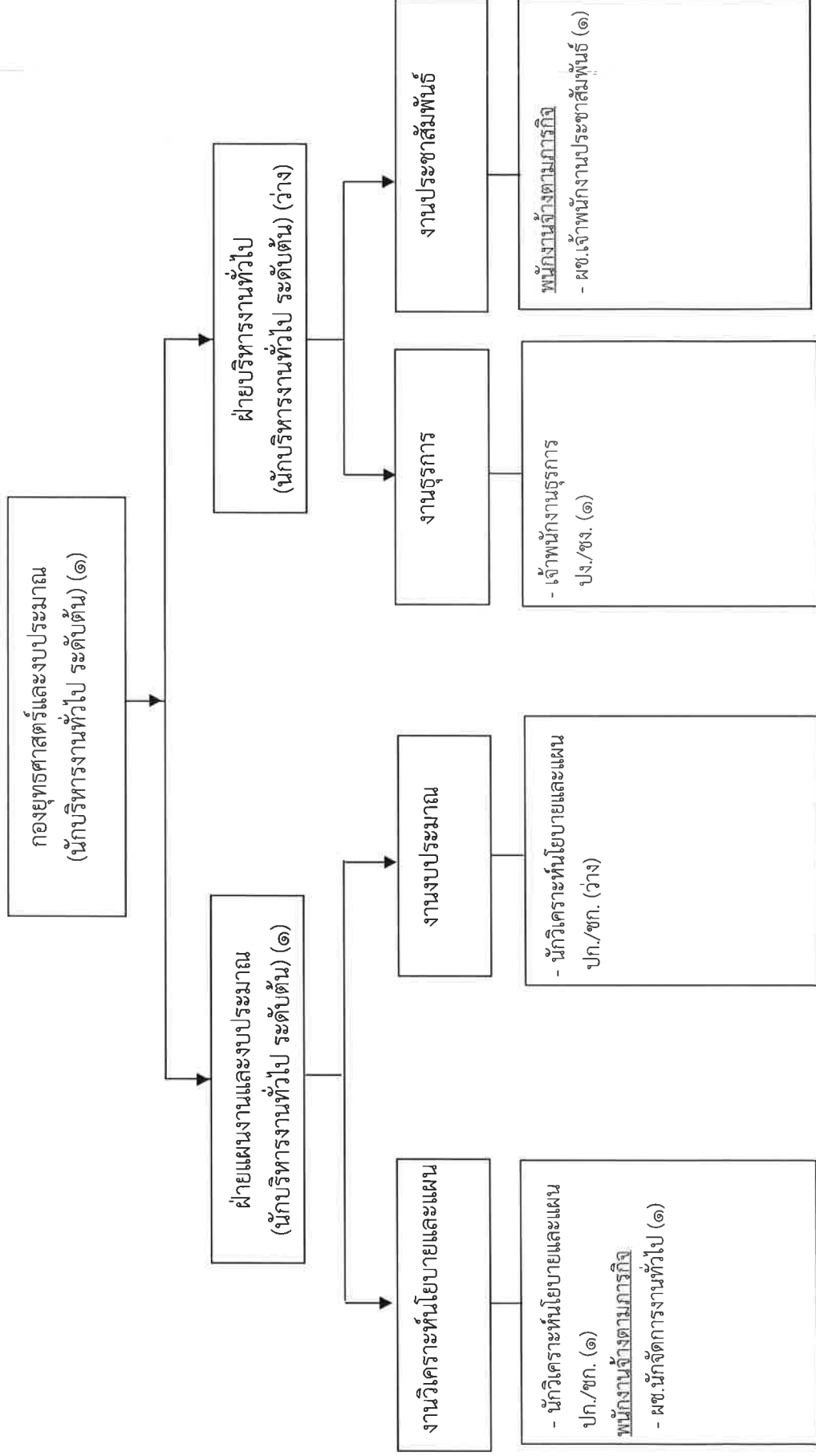
# โครงสร้างกองช่าง



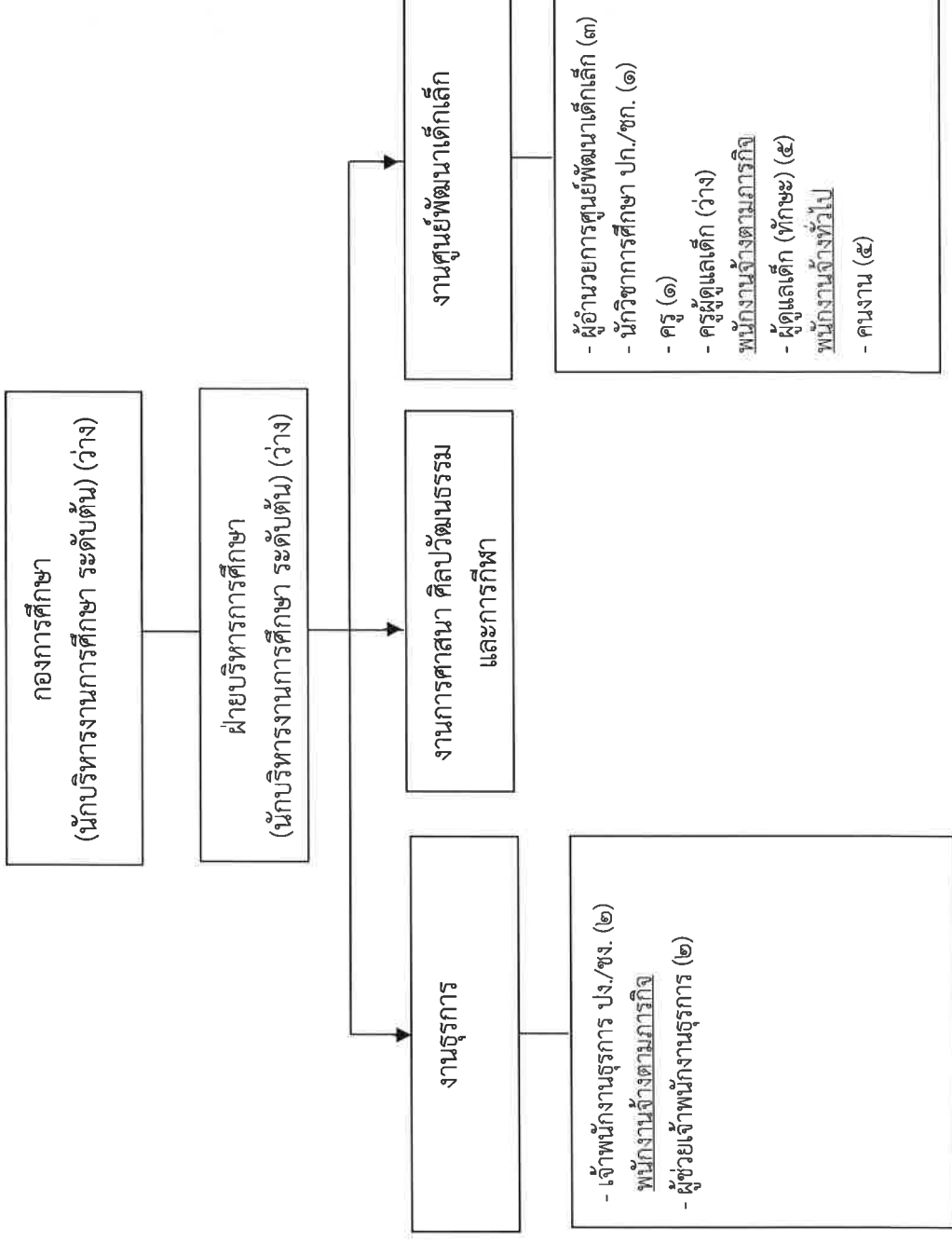
# โครงสร้างกองสาธารณสุขและสิ่งแวดล้อม



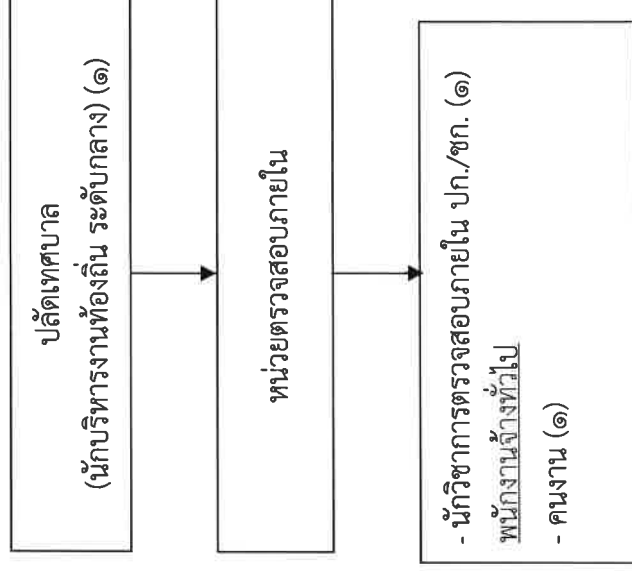
# โครงสร้างกองยุทธศาสตร์และงบประมาณ



# โครงสร้างกองการศึกษา



## โครงสร้างหน่วยตรวจสอบภายใน





คำสั่งเทศบาลตำบลพลับพลาณารายณ์

ที่ ๔๐๒/๒๕๖๗

เรื่อง จัดบุคลากรลงสู่แผนอัตรากำล้าง ๓ ปี (ประจำปีงบประมาณ พ.ศ.๒๕๖๗ - ๒๕๖๙)

ด้วยคณะกรรมการพนักงานเทศบาลจังหวัดจันทบุรี ได้มีมติเห็นชอบให้แก้ไขปรับปรุงแผนอัตรากำล้าง ๓ ปี ประจำปีงบประมาณ พ.ศ.๒๕๖๗ - ๒๕๖๙ (ครั้งที่ ๒/๒๕๖๗) ในการประชุมครั้งที่ ๖/๒๕๖๗ เมื่อวันที่ ๒๕ มิถุนายน ๒๕๖๗ นั้น

ดังนั้น อาศัยอำนาจตามมาตรา ๑๕ ประกอบกับมาตรา ๒๓ วรรคท้าย แห่งพระราชบัญญัติระเบียบบริหารงานบุคคลส่วนท้องถิ่น พ.ศ. ๒๕๔๒ จึงแต่งตั้งจัดบุคลากรลงสู่แผนอัตรากำล้าง ๓ ปี รายละเอียดตามบัญชีแนบท้ายคำสั่งนี้

ทั้งนี้ ตั้งแต่วันที่ ๑ กรกฎาคม ๒๕๖๗ เป็นต้นไป

สั่ง ณ วันที่ ๑ กรกฎาคม พ.ศ. ๒๕๖๗

(นายณัฐวัฒน์ เรืองชัยโชค)

นายกเทศมนตรีตำบลพลับพลาณารายณ์

๑๑. บัญชีแสดงจัดคนลงสู่ตำแหน่งและกรากำหนดเลขที่ตำแหน่งในส่วนราชการ

ที่	ชื่อ - สกุล	คุณวุฒิ การศึกษา	กรอบอัตราเก่าดั้งเดิม			กรอบอัตรากำลังใหม่			เงินเดือน	เงินค่าตอบแทน/ เงินเพิ่มอื่นๆ	หมายเลขเขต
			เลขที่ตำแหน่ง	ตำแหน่ง	ระดับ	เลขที่ตำแหน่ง	ตำแหน่ง	ระดับ			
	<b>สำนักปลัดเทศบาล</b>										
๑	นายสรราช อินทะพันธุ์	ปริญญาโท	๐๖-๒-๐๐-๑๑๑๑๑-๐๐๑	ปลัดเทศบาล (นักบริหารงานท้องถิ่น)	กลาง	๐๖-๒-๐๐-๑๑๑๑๑-๐๐๑	ปลัดเทศบาล (นักบริหารงานท้องถิ่น)	กลาง	๘๕,๐๐๐ (๗,๐๐๐x๑๒)	๘๕,๐๐๐ (๗,๐๐๐x๑๒)	๘๔๘,๗๖๐
๒	นางสุวิมล หนองม	ปริญญาตรี	๐๖-๒-๐๑-๒๑๑๑๑-๐๐๑	หัวหน้าสำนักปลัดเทศบาล (นักบริหารงานทั่วไป)	ต้น	๐๖-๒-๐๑-๒๑๑๑๑-๐๐๑	หัวหน้าสำนักปลัดเทศบาล (นักบริหารงานทั่วไป)	ต้น	๕๓,๓๖๐ (๕,๕๐๐x๑๒)	-	๕๗๓,๓๖๐
๓	นายกิตติพงษ์ วิเชียรสมุทร	ปริญญาตรี	๐๖-๒-๐๑-๒๑๑๑๑-๐๐๒	หัวหน้าฝ่ายอำนวยการ (นักบริหารงานทั่วไป)	ต้น	๐๖-๒-๐๑-๒๑๑๑๑-๐๐๒	หัวหน้าฝ่ายอำนวยการ (นักบริหารงานทั่วไป)	ต้น	๔๔,๘๗๒ (๓,๕๐๐x๑๒)	-	๔๖๖,๗๖๐
๔	น.ส.อรณิชา ผลกุล	ปริญญาตรี	๐๖-๒-๐๑-๓๑๑๑๒-๐๐๑	นักทรัพยากรบุคคล	ชก.	๐๖-๒-๐๑-๓๑๑๑๒-๐๐๑	นักทรัพยากรบุคคล	ชก.	๓๘,๕๖๐ (๓,๑,๘๘๐x๑๒)	-	๓๘๖,๕๖๐
๕	นายอนุพงษ์ นาคสุวรรณ	ปริญญาตรี	๐๖-๒-๐๑-๔๑๑๑๑-๐๐๔	เจ้าพนักงานธุรการ	ชง.	๐๖-๒-๐๑-๔๑๑๑๑-๐๐๔	เจ้าพนักงานธุรการ	ชง.	๓๐,๗๒๐ (๒,๕,๖๖๐x๑๒)	-	๓๐๗,๗๒๐
๖	นางสิริธนา วิเชียรสมุทร	ปริญญาโท	๐๖-๒-๐๑-๔๑๑๑๑-๐๐๑	เจ้าพนักงานธุรการ	ชง.	๐๖-๒-๐๑-๔๑๑๑๑-๐๐๑	เจ้าพนักงานธุรการ	ชง.	๓๗,๕๑๒ (๓,๑,๒๖๖x๑๒)	-	๓๗๕,๑๒๐
๗	นายพิเชษฐ เตไธ	ปริญญาโท	๐๖-๒-๐๑-๓๘๐๑๑-๐๐๑	นักพัฒนาชุมชน	ชก.	๐๖-๒-๐๑-๓๘๐๑๑-๐๐๑	นักพัฒนาชุมชน	ชก.	๓๖,๘๘๐ (๓,๐,๗๘๐x๑๒)	-	๓๖๘,๘๘๐
๘	นางสาวอารศ สีนพุล	ปริญญาตรี	๐๖-๒-๐๑-๓๘๐๑๑-๐๐๒	นักพัฒนาชุมชน	ชก.	๐๖-๒-๐๑-๓๘๐๑๑-๐๐๒	นักพัฒนาชุมชน	ชก.	๔๐,๘๒๐ (๓,๔,๑๑๐x๑๒)	-	๔๐๘,๘๒๐
๙	นายทวี วิเศษ	ปริญญาโท	๐๖-๒-๐๑-๒๑๑๑๑-๐๐๓	หัวหน้าฝ่ายปกครอง (นักบริหารงานทั่วไป)	ต้น	๐๖-๒-๐๑-๒๑๑๑๑-๐๐๓	หัวหน้าฝ่ายปกครอง (นักบริหารงานทั่วไป)	ต้น	๔๘,๓๒๐ (๔,๐,๒๖๐x๑๒)	-	๕๐๑,๒๖๐
๑๐	น.ส.สุภาสินี โกฎิปก	ปริญญาตรี	๐๖-๒-๐๑-๔๑๑๑๒-๐๐๑	เจ้าพนักงานทะเบียน	ชง.	๐๖-๒-๐๑-๔๑๑๑๒-๐๐๑	เจ้าพนักงานทะเบียน	ชง.	๓๑,๘๖๐ (๒,๖,๕๘๐x๑๒)	-	๓๑๘,๘๖๐
๑๑	นายบรรพต เวชศาสตร์	ปริญญาตรี	๐๖-๒-๐๑-๓๑๑๑๑-๐๐๑	นักจัดการงานทะเบียนและบัตร	ชก.	๐๖-๒-๐๑-๓๑๑๑๑-๐๐๑	นักจัดการงานทะเบียนและบัตร	ชก.	๔๒,๖๔๐ (๓,๕,๒๒๐x๑๒)	-	๔๒๖,๖๔๐
๑๒	น.ส.จเรข เจตวุฒิประภา	ปริญญาตรี	๐๖-๒-๐๑-๔๑๑๑๑-๐๐๒	เจ้าพนักงานธุรการ	ชง.	๐๖-๒-๐๑-๔๑๑๑๑-๐๐๒	เจ้าพนักงานธุรการ	ชง.	๓๘,๑๒๐ (๓,๑,๗๖๐x๑๒)	-	๓๘๑,๑๒๐
๑๓	น.ส.ศกนิตย์ จันทร์จี	ปริญญาตรี	๐๖-๒-๐๑-๔๑๑๑๑-๐๐๓	เจ้าพนักงานธุรการ	ชง.	๐๖-๒-๐๑-๔๑๑๑๑-๐๐๓	เจ้าพนักงานธุรการ	ชง.	๒๘,๖๖๐ (๒,๔,๗๓๐x๑๒)	-	๒๘๖,๖๖๐
๑๔	จำเอกโสฬส สัทธิว	ปริญญาตรี	๐๖-๒-๐๑-๓๘๐๑๑-๐๐๑	นักป้องกันและบรรเทาสาธารณภัย	ปก.	๐๖-๒-๐๑-๓๘๐๑๑-๐๐๑	นักป้องกันและบรรเทาสาธารณภัย	ปก.	๓๔,๘๖๐ (๒,๖,๑๓๐x๑๒)	-	๓๔๘,๘๖๐

ที่	ชื่อ - สกุล	คุณวุฒิ การศึกษา	กรอบอัตรากำลังเดิม			กรอบอัตรากำลังใหม่			เงินเดือน			หมายเหตุ
			เลขที่ตำแหน่ง	ตำแหน่ง	ระดับ	เลขที่ตำแหน่ง	ตำแหน่ง	ระดับ	เงินเดือน	เงินประจำตำแหน่ง	เงินค่าตอบแทน/ เงินเพิ่มอื่นๆ	
๑๕	นายอนุชาติ ขามเกลส	ปวส. การศึกษา	๐๖-๒-๐๑-๔๘๐๔-๐๐๑	เจ้าพนักงานเทคนิค	ขง.	๐๖-๒-๐๑-๔๘๐๔-๐๐๑	เจ้าพนักงานเทคนิค	ขง.	๓๐๒,๒๘๐ (๒๕,๓๕๐x๑๒)	-	-	๓๐๒,๒๘๐
๑๖	นายเสกสรรค์ รอดเจริญ	ปวส.	๐๖-๒-๐๑-๔๘๐๔-๐๐๒	เจ้าพนักงานเทคนิค	ขง.	๐๖-๒-๐๑-๔๘๐๔-๐๐๒	เจ้าพนักงานเทคนิค	ขง.	๒๗๕,๐๕๐ (๒๒,๙๒๐x๑๒)	-	-	๒๗๕,๐๕๐
๑๗	นายสายธาร คุณานุช	ปริญญาตรี	-	<b>ลูกจ้างประจำ</b> เจ้าพนักงานธุรการ	-	-	<b>ลูกจ้างประจำ</b> เจ้าพนักงานธุรการ	-	๒๗๕,๗๖๐ (๒๒,๙๘๐x๑๒)	-	-	๒๗๕,๗๖๐
๑๘	นางนันทกา ประสพสิน	ปริญญาตรี	-	เจ้าพนักงานธุรการ	-	-	เจ้าพนักงานธุรการ	-	๒๕๘,๐๐๐ (๒๑,๕๐๐x๑๒)	-	-	๒๕๘,๐๐๐
๑๙	นายสุสิต วัฒนาวีโรจน์	ม.๖	-	พนักงานวิทยุ	-	-	พนักงานวิทยุ	-	๒๒๙,๒๐๐ (๑๙,๑๐๐x๑๒)	-	-	๒๒๙,๒๐๐
๒๐	นางสนธิ์ชนัน มหันตภักดิ์	ม.๓	-	พนักงานวิทยุ	-	-	พนักงานวิทยุ	-	๒๓๖,๖๕๐ (๑๙,๗๒๐x๑๒)	-	-	๒๓๖,๖๕๐
๒๑	น.ส.เจนจิรา กุติชัย	ปริญญาตรี	-	<b>พนักงานจ้าง</b> ผู้ช่วยเจ้าพนักงานธุรการ	-	-	<b>พนักงานจ้าง</b> ผู้ช่วยเจ้าพนักงานธุรการ	-	๑๕๗,๖๘๐ (๑๓,๑๔๐x๑๒)	-	-	๑๕๗,๖๘๐
๒๒	นางสาวธันชชา ป้องหมู่	ปริญญาตรี	-	ผู้ช่วยเจ้าพนักงานธุรการ	-	-	ผู้ช่วยเจ้าพนักงานธุรการ	-	๑๔๐,๗๖๐ (๑๑,๗๓๐x๑๒)	-	-	๑๔๐,๗๖๐
๒๓	นางปัทมา นียมวานิช	ปริญญาตรี	-	ผู้ช่วยเจ้าพนักงานทะเบียน	-	-	ผู้ช่วยเจ้าพนักงานทะเบียน	-	๑๕๕,๙๒๐ (๑๒,๑๖๐x๑๒)	-	-	๑๕๕,๙๒๐
๒๔	น.ส.จิรจิรา ฉายวิเศษพล	ปริญญาตรี	-	ผู้ช่วยเจ้าพนักงานพัฒนาชุมชน	-	-	ผู้ช่วยเจ้าพนักงานพัฒนาชุมชน	-	๑๕๒,๒๘๐ (๑๒,๖๙๐x๑๒)	-	-	๑๕๒,๒๘๐
๒๕	นายอนันต์ พันธ์ไธ	ป.๖	-	พนักงานขับรถยนต์ (ผู้มีทักษะ)	-	-	พนักงานขับรถยนต์ (ผู้มีทักษะ)	-	๑๑๗,๓๖๐ (๙,๗๘๐x๑๒)	-	-	๑๑๗,๓๖๐
๒๖	นายศอกรัก ตัมพูล	ป.๕	-	พนักงานขับรถยนต์ (ผู้มีทักษะ)	-	-	พนักงานขับรถยนต์ (ผู้มีทักษะ)	-	๑๖๖,๙๒๐ (๑๓,๙๑๐x๑๒)	-	-	๑๖๖,๙๒๐
๒๗	นายอ้วน มิ่งศูนย์	ป.๖	-	พนักงานดับเพลิง	-	-	พนักงานดับเพลิง	-	๑๑๙,๖๕๐ (๙,๙๗๐x๑๒)	-	-	๑๑๙,๖๕๐
๒๘	นายประทีป ยมภักดิ์	ป.๖	-	พนักงานดับเพลิง	-	-	พนักงานดับเพลิง	-	๑๑๙,๖๕๐ (๙,๙๗๐x๑๒)	-	-	๑๑๙,๖๕๐

ที่	ชื่อ - สกุล	คุณวุฒิ การศึกษา	กรอบอัตราค่าจ้างเดิม			กรอบอัตราค่าจ้างใหม่			เงินเดือน		หมายเหตุ
			เลขที่ตำแหน่ง	ตำแหน่ง	ระดับ	เลขที่ตำแหน่ง	ตำแหน่ง	ระดับ	เงินเดือน	เงินประจำตำแหน่ง/ เงินเพิ่มอื่นๆ	
๒๙	นายมนัส สว่างนวม	ม.๓	-	พนักงานดับเพลิง	-	พนักงานดับเพลิง	-	๑๐๘,๐๐๐ (๘,๐๐๐x๑๒)	-	๑๐๘,๐๐๐	
๓๐	นายอรุณ เฉลียวฉลาด	-	-	พนักงานดับเพลิง	-	พนักงานดับเพลิง	-	๑๐๘,๐๐๐ (๘,๐๐๐x๑๒)	-	๑๐๘,๐๐๐	
๓๑	นายวรชิต จันสังข์	ปริญญาตรี	-	พนักงานดับเพลิง	-	พนักงานดับเพลิง	-	๑๐๘,๐๐๐ (๘,๐๐๐x๑๒)	-	๑๐๘,๐๐๐	
๓๒	นายรวิโรจน์ เจริญดี	ป.๖	-	พนักงานดับเพลิง	-	พนักงานดับเพลิง	-	๑๐๘,๐๐๐ (๘,๐๐๐x๑๒)	-	๑๐๘,๐๐๐	
๓๓	นายสมชัย สารพงษ์	-	-	พนักงานดับเพลิง	-	พนักงานดับเพลิง	-	๑๐๘,๐๐๐ (๘,๐๐๐x๑๒)	-	๑๐๘,๐๐๐	
๓๔	นายยุทธศักดิ์ เงินทะนง	ป.๖	-	พนักงานดับเพลิง	-	พนักงานดับเพลิง	-	๑๐๘,๐๐๐ (๘,๐๐๐x๑๒)	-	๑๐๘,๐๐๐	
๓๕	นายธัญพิสิษฐ์ ระเบียบศรี	ม.๓	-	พนักงานดับเพลิง	-	พนักงานดับเพลิง	-	๑๐๘,๐๐๐ (๘,๐๐๐x๑๒)	-	๑๐๘,๐๐๐	
๓๖	นายประวิทย์ แก้วสัมฤทธิ์	ป.๖	-	พนักงานดับเพลิง	-	พนักงานดับเพลิง	-	๑๐๘,๐๐๐ (๘,๐๐๐x๑๒)	-	๑๐๘,๐๐๐	
๓๗	นายวันชัย จินดาฤทธิ์	ป.๖	-	พนักงานดับเพลิง	-	พนักงานดับเพลิง	-	๑๐๘,๐๐๐ (๘,๐๐๐x๑๒)	-	๑๐๘,๐๐๐	
๓๘	นายเอกชาติ มหันตกาสี	ปวส.	-	พนักงานดับเพลิง	-	พนักงานดับเพลิง	-	๑๐๘,๐๐๐ (๘,๐๐๐x๑๒)	-	๑๐๘,๐๐๐	
๓๙	นายบุญมา ชัยศรี	ป.๖	-	พนักงานดับเพลิง	-	พนักงานดับเพลิง	-	๑๐๘,๐๐๐ (๘,๐๐๐x๑๒)	-	๑๐๘,๐๐๐	
๔๐	นายวงษ์ขลุ่ สุดสงวน	ปวส.	-	พนักงานดับเพลิง	-	พนักงานดับเพลิง	-	๑๐๘,๐๐๐ (๘,๐๐๐x๑๒)	-	๑๐๘,๐๐๐	
๔๑	นายพรทศ สายลึก	ป.๖	-	พนักงานดับเพลิง	-	พนักงานดับเพลิง	-	๑๐๘,๐๐๐ (๘,๐๐๐x๑๒)	-	๑๐๘,๐๐๐	
๔๒	นายปิยะ ธีสุจริต	ป.๖	-	พนักงานดับเพลิง	-	พนักงานดับเพลิง	-	๑๐๘,๐๐๐ (๘,๐๐๐x๑๒)	-	๑๐๘,๐๐๐	
๔๓	นายปฏิภาณ งามระเบียบ	ม.๓	-	พนักงานดับเพลิง	-	พนักงานดับเพลิง	-	๑๐๘,๐๐๐ (๘,๐๐๐x๑๒)	-	๑๐๘,๐๐๐	

ที่	ชื่อ - สกุล	คุณวุฒิ การศึกษา	กรอบอัตราค่าจ้างเดิม			กรอบอัตราค่าจ้างใหม่			เงินเดือน			หมายเหตุ	
			เลขที่ตำแหน่ง	ตำแหน่ง	ระดับ	เลขที่ตำแหน่ง	ตำแหน่ง	ระดับ	เงินเดือน	เงินประจำตำแหน่ง	เงินค่าตอบแทน/ เงินเพิ่มอื่นๆ		
๔๔	ว่าง	-	-	พนักงานดับเพลิง	=	พนักงานดับเพลิง	=	๑๐๘,๐๐๐ (๙,๐๐๐x๑๒)	=	-	-	๑๐๘,๐๐๐	
๔๕	ว่าง	-	-	พนักงานดับเพลิง	=	พนักงานดับเพลิง	=	๑๐๘,๐๐๐ (๙,๐๐๐x๑๒)	=	-	-	๑๐๘,๐๐๐	
๔๖	ว่าง	-	-	พนักงานดับเพลิง	=	พนักงานดับเพลิง	=	๑๐๘,๐๐๐ (๙,๐๐๐x๑๒)	=	-	-	๑๐๘,๐๐๐	
๔๗	น.ส.ปริยวราณ์ ชัยมิตร	ปริญญาตรี	=	นักการ	=	นักการ	=	๑๐๘,๐๐๐ (๙,๐๐๐x๑๒)	=	-	-	๑๐๘,๐๐๐	
๔๘	นายนิรุฒ เลขกาญจน์	ม.๖	=	คนงาน	=	คนงาน	=	๑๐๘,๐๐๐ (๙,๐๐๐x๑๒)	=	-	-	๑๐๘,๐๐๐	
	<b>กองคลัง</b>												
๔๙	ว่าง	-	๐๖-๒-๐๔-๒๑๑๒-๐๑๑	ผู้อำนวยการกองคลัง (นักบริหารงานการคลัง)	ต้น	ผู้อำนวยการกองคลัง (นักบริหารงานการคลัง)	๐๖-๒-๐๔-๒๑๑๒-๐๑๑	ต้น	๓๙๓,๖๐๐ (ค่ากลางเงินเดือน)	=	๔๒,๐๐๐ (๓,๕๐๐x๑๒)	=	๔๓๕,๖๐๐
๕๐	ว่าง	-	๐๖-๒-๐๔-๒๑๑๒-๐๑๒	หัวหน้าฝ่ายบริหารงานคลัง (นักบริหารงานการคลัง)	ต้น	หัวหน้าฝ่ายบริหารงานคลัง (นักบริหารงานการคลัง)	๐๖-๒-๐๔-๒๑๑๒-๐๑๒	ต้น	๓๙๓,๖๐๐ (ค่ากลางเงินเดือน)	=	๑๘,๐๐๐ (๑,๕๐๐x๑๒)	=	๔๑๑,๖๐๐
๕๑	นางสุนภรณ์ สุขผล	ปริญญาตรี	๐๖-๒-๐๔-๔๑๑๑-๐๐๕	เจ้าพนักงานธุรการ	ป.ง.	เจ้าพนักงานธุรการ	๐๖-๒-๐๔-๔๑๑๑-๐๐๕	ป.ง.	๒๑๕,๕๐๐ (๑๗,๘๘๐x๑๒)	=	=	=	๒๑๕,๕๐๐
๕๒	นายณัฐพิทพงษ์ รักสันติเจริญกุล	ปริญญาตรี	๐๖-๒-๐๔-๔๑๑๑-๐๑๑	เจ้าพนักงานธุรการ	พ.ง.	เจ้าพนักงานธุรการ	๐๖-๒-๐๔-๔๑๑๑-๐๑๑	พ.ง.	๓๒๔,๓๖๐ (๒๗,๐๓๐x๑๒)	=	=	=	๓๒๔,๓๖๐
๕๓	ว่าง	-	๐๖-๒-๐๔-๔๒๐๓-๐๑๑	เจ้าพนักงานพัสดุ	ป.ง./พ.ง.	เจ้าพนักงานพัสดุ	๐๖-๒-๐๔-๔๒๐๓-๐๑๑	ป.ง./พ.ง.	๒๙๗,๙๐๐ (ค่ากลางเงินเดือน)	=	=	=	๒๙๗,๙๐๐
๕๔	น.ส.อภิรดี นาคสุวรรณ	ปริญญาตรี	๐๖-๒-๐๔-๔๒๐๒-๐๑๒	เจ้าพนักงานการคลัง	พ.ง.	เจ้าพนักงานการคลัง	๐๖-๒-๐๔-๔๒๐๒-๐๑๒	พ.ง.	๓๒๙,๒๕๐ (๓๐,๗๕๐x๑๒)	=	=	=	๓๒๙,๒๕๐
๕๕	นางจรัสรัตน์ พัฒนากิจ	ปริญญาโท	๐๖-๒-๐๔-๒๑๑๒-๐๐๓	หน.ฝ่ายพัฒนารายได้ (นักบริหารงานคลัง)	ต้น	หน.ฝ่ายพัฒนารายได้ (นักบริหารงานคลัง)	๐๖-๒-๐๔-๒๑๑๒-๐๐๓	ต้น	๓๙๖,๐๐๐ (๓๓,๐๐๐x๑๒)	=	๑๘,๐๐๐ (๑,๕๐๐x๑๒)	=	๔๑๔,๐๐๐
๕๖	น.ส.นิตพรประเทือง ภูจนชื่น	ปริญญาตรี	๐๖-๒-๐๔-๒๑๑๑-๐๑๑	นักวิชาการเงินและบัญชี	พ.ก.	นักวิชาการเงินและบัญชี	๐๖-๒-๐๔-๒๑๑๑-๐๑๑	พ.ก.	๓๘๒,๕๐๐ (๓๑,๘๘๐x๑๒)	=	=	=	๓๘๒,๕๐๐
๕๗	น.ส.วลีพร รุจิศุภเศรษฐ์	ปริญญาตรี	๐๖-๒-๐๔-๔๒๐๒-๐๑๑	เจ้าพนักงานการคลัง	พ.ง.	เจ้าพนักงานการคลัง	๐๖-๒-๐๔-๔๒๐๒-๐๑๑	พ.ง.	๓๒๔,๓๖๐ (๒๗,๐๓๐x๑๒)	=	=	=	๓๒๔,๓๖๐

ที่	ชื่อ - สกุล	คุณวุฒิ การศึกษา	กรอบอัตราเก่าดั้งเดิม			กรอบอัตราเก่าสิ่งใหม่			เงินเดือน		หมายเหตุ
			เลขที่ตำแหน่ง	ตำแหน่ง	ระดับ	เลขที่ตำแหน่ง	ตำแหน่ง	ระดับ	เงินเดือน	เงินค่าตอบแทน/ เงินเพิ่มอื่นๆ	
				<b>พนักงานจ้าง</b>			<b>พนักงานจ้าง</b>				
๕๘	น.ส.กัลยาณพร กอมณี	ปริญญาตรี	-	ผู้ช่วยเจ้าพนักงานจัดเก็บรายได้		-	ผู้ช่วยเจ้าพนักงานจัดเก็บรายได้	=	๑๕๗,๖๘๐ (๑๓,๑๔๐x๑๒)	-	๑๕๗,๖๘๐
๕๙	นายนพรุจ ปลื้มสุข	ปริญญาตรี	-	ผู้ช่วยเจ้าพนักงานพัสดุ		-	ผู้ช่วยเจ้าพนักงานพัสดุ	=	๑๕๒,๔๐๐ (๑๒,๗๐๐x๑๒)	-	๑๕๒,๔๐๐
๖๐	นายศิริวิชัย บุญรอด	ปริญญาตรี	-	คนงาน		=	คนงาน	=	๑๐๘,๐๐๐ (๙,๐๐๐x๑๒)	-	๑๐๘,๐๐๐
๖๑	นายศพล เงินทอง	ปริญญาตรี	-	คนงาน		=	คนงาน	=	๑๐๘,๐๐๐ (๙,๐๐๐x๑๒)	-	๑๐๘,๐๐๐
				<b>กองช่าง</b>							
๖๒	นายรณพงษ์ รอดเจริญ	ปริญญาโท	๐๖-๒-๐๕-๒๑๑๓-๐๐๑	ผู้อำนวยการกองช่าง (นักบริหารงานช่าง)	กลาง	๐๖-๒-๐๕-๒๑๑๓-๐๐๑	ผู้อำนวยการกองช่าง (นักบริหารงานช่าง)	กลาง	๕๓๙,๑๖๐ (๔๘,๘๓๐x๑๒)	๖๗,๒๐๐ (๕,๖๐๐x๑๒)	๖๗๓,๕๖๐
๖๓	นายณกันต์ย เจริญศักดิ์ศิริ	ปริญญาตรี	๐๖-๒-๐๕-๒๑๑๓-๐๐๒	หัวหน้าฝ่ายแบบแผนและก่อสร้าง (นักบริหารงานช่าง)	ต้น	๐๖-๒-๐๕-๒๑๑๓-๐๐๒	หัวหน้าฝ่ายแบบแผนและก่อสร้าง (นักบริหารงานช่าง)	ต้น	๔๕๒,๓๒๐ (๓๖,๘๖๐x๑๒)	๑๘,๐๐๐ (๑,๕๐๐x๑๒)	๔๖๐,๓๒๐
๖๔	นายภาณุพันธ์ พิทวง	ปริญญาตรี	๐๖-๒-๐๕-๓๗๐๑-๐๐๑	วิศวกรโยธา	ขก.	๐๖-๒-๐๕-๓๗๐๑-๐๐๑	วิศวกรโยธา	ขก.	๔๔๘,๙๒๐ (๓๗,๔๑๐x๑๒)	-	๔๔๘,๙๒๐
๖๕	นายณัฐพล แพทย์ศาสตร์	ปริญญาตรี	๐๖-๒-๐๕-๔๓๐๑-๐๐๑	นายช่างโยธา	ขง.	๐๖-๒-๐๕-๔๓๐๑-๐๐๑	นายช่างโยธา	ขง.	๓๕๑,๑๖๐ (๒๘,๔๓๐x๑๒)	-	๓๕๑,๑๖๐
๖๖	น.ส.วาสนา พิทักษ์สินธุ์	ปริญญาตรี	๐๖-๒-๐๕-๔๑๐๑-๐๐๖	เจ้าพนักงานธุรการ	ขง.	๐๖-๒-๐๕-๔๑๐๑-๐๐๖	เจ้าพนักงานธุรการ	ขง.	๓๒๙,๘๘๐ (๒๗,๔๙๐x๑๒)	-	๓๒๙,๘๘๐
๖๗	ว่าง	-	๐๖-๒-๐๕-๒๑๑๓-๐๐๓	หัวหน้าฝ่ายการโยธา (นักบริหารงานช่าง)	ต้น	๐๖-๒-๐๕-๒๑๑๓-๐๐๓	หัวหน้าฝ่ายการโยธา (นักบริหารงานช่าง)	ต้น	๓๙๓,๖๐๐ (ค่ากลางเงินเดือน)	-	๔๑๑,๖๐๐
๖๘	นายสุริยะ วินิจตามนท์	ปริญญาตรี	๐๖-๒-๐๕-๔๓๐๖-๐๐๑	นายช่างไฟฟ้า	ขง.	๐๖-๒-๐๕-๔๓๐๖-๐๐๑	นายช่างไฟฟ้า	ขง.	๓๓๕,๕๒๐ (๒๗,๙๖๐x๑๒)	-	๓๓๕,๕๒๐
๖๙	นายเดชา พยัคฆ์	ม.๖	-	<b>ลูกจ้างประจำ</b> พนักงานขับรถยนต์	-	-	<b>ลูกจ้างประจำ</b> พนักงานขับรถยนต์	-	๒๕๘,๑๖๐ (๒๐,๖๘๐x๑๒)	-	๒๕๘,๑๖๐
๗๐	นายวัลลภ ไชยผล	ปริญญาตรี	-	นักการ	-	-	นักการ	-	๒๕๒,๑๒๐ (๒๑,๐๑๐x๑๒)	-	๒๕๒,๑๒๐

ที่	ชื่อ - สกุล	คุณวุฒิ การศึกษา	กรอบอัตราค่าจ้างเดิม			กรอบอัตราค่าจ้างใหม่			เงินเดือน		หมายเหตุ
			เลขที่ตำแหน่ง	ตำแหน่ง	ระดับ	เลขที่ตำแหน่ง	ตำแหน่ง	ระดับ	เงินเดือน	เงินประจำตำแหน่ง เงินพื้นที่อื่นๆ	
๗๑	นายณัฐพล สระแก้ว	ปวส.	-	<b>พนักงานจ้าง</b> ผู้ช่วยนายช่างไฟฟ้า	-	<b>พนักงานจ้าง</b> ผู้ช่วยนายช่างไฟฟ้า	-	๑๕๕,๔๐๐ (๑๒,๕๕๐x๑๒)	-	๑๕๕,๔๐๐	
๗๒	นายวรชิต จันสังข์	ปริญญาตรี	-	ผู้ช่วยนายช่างไฟฟ้า	-	ผู้ช่วยนายช่างไฟฟ้า	-	๑๓๘,๐๐๐ (๑๑,๕๐๐x๑๒)	-	๑๓๘,๐๐๐	
๗๓	น.ส.นวรัตน์ ชื่นใจดี	ปริญญาตรี	-	ผู้ช่วยเจ้าพนักงานธุรการ	-	ผู้ช่วยเจ้าพนักงานธุรการ	-	๑๔๖,๔๐๐ (๑๒,๒๐๐x๑๒)	-	๑๔๖,๔๐๐	
๗๔	ว่าง	-	-	ผู้ช่วยนายช่างโยธา	-	ผู้ช่วยนายช่างโยธา	-	๑๓๘,๐๐๐ (๑๑,๕๐๐x๑๒)	-	๑๓๘,๐๐๐	
๗๕	นางสาวอภิรัตน์ พลปิยะ	ปริญญาตรี	-	พนักงาน	-	พนักงาน	-	๑๐๘,๐๐๐ (๙,๐๐๐x๑๒)	-	๑๐๘,๐๐๐	
๗๖	นายถยคุณภา โขขุนทด	ปริญญาตรี	-	พนักงาน	-	พนักงาน	-	๑๐๘,๐๐๐ (๙,๐๐๐x๑๒)	-	๑๐๘,๐๐๐	
๗๗	นายไยธิน มั่นภักดี	ป.๖	-	พนักงาน	-	พนักงาน	-	๑๐๘,๐๐๐ (๙,๐๐๐x๑๒)	-	๑๐๘,๐๐๐	
๗๘	นายพิชิต อภิญา	ป.๖	-	พนักงาน	-	พนักงาน	-	๑๐๘,๐๐๐ (๙,๐๐๐x๑๒)	-	๑๐๘,๐๐๐	
๗๙	นายสมชาย ชำนาญไถ	ป.๖	-	พนักงาน	-	พนักงาน	-	๑๐๘,๐๐๐ (๙,๐๐๐x๑๒)	-	๑๐๘,๐๐๐	
๘๐	น.ส.ศรัญญา เหมสุใจ	ปริญญาตรี	-	พนักงาน	-	พนักงาน	-	๑๐๘,๐๐๐ (๙,๐๐๐x๑๒)	-	๑๐๘,๐๐๐	
๘๑	นายเสถียรกร ส่งเสริม	ปริญญาตรี	-	พนักงาน	-	พนักงาน	-	๑๐๘,๐๐๐ (๙,๐๐๐x๑๒)	-	๑๐๘,๐๐๐	
๘๒	น.ส.วีไล อັถถาหาร	ปริญญาตรี	๐๖-๒-๐๗-๒๑๑๔-๐๐๑	ผอ.กองสาธารณสุขและสิ่งแวดล้อม (นักบริหารงานสาธารณสุขและสิ่งแวดล้อม)	๐๖-๒-๐๗-๒๑๑๔-๐๐๑	ผอ.กองสาธารณสุขและสิ่งแวดล้อม (นักบริหารงานสาธารณสุขและสิ่งแวดล้อม)	ต้น	๔๓๕,๗๒๐ (๓๖,๓๑๐x๑๒)	๔๒,๐๐๐ (๓,๕๐๐x๑๒)	๔๗๗,๗๒๐	
๘๓	นางอภิญญา ชูเชิด	ปริญญาตรี	๐๖-๒-๐๖-๒๑๑๔-๐๐๒	หัวหน้าฝ่ายบริหารงานสาธารณสุข (นักบริหารงานสาธารณสุขและสิ่งแวดล้อม)	๐๖-๒-๐๖-๒๑๑๔-๐๐๒	หัวหน้าฝ่ายบริหารงานสาธารณสุข (นักบริหารงานสาธารณสุขและสิ่งแวดล้อม)	ต้น	๔๕๕,๕๒๐ (๓๗,๙๖๐x๑๒)	๑๘,๐๐๐ (๑,๕๐๐x๑๒)	๔๗๓,๕๒๐	
๘๔	ว่าง	-	๐๖-๒-๐๖-๓๖๐๒-๐๐๑	พยาบาลวิชาชีพ	๐๖-๒-๐๖-๓๖๐๒-๐๐๑	พยาบาลวิชาชีพ	ป.ก./ช.ก.	๓๕๕,๓๒๐ (ค่ากลางเงินเดือน)	-	๓๕๕,๓๒๐	

ที่	ชื่อ - สกุล	คุณวุฒิ การศึกษา	กรอบอัตราค่าจ้างเดิม			กรอบอัตราค่าจ้างใหม่			เงินเดือน			หมายเหตุ
			เลขที่ตำแหน่ง	ตำแหน่ง	ระดับ	เลขที่ตำแหน่ง	ตำแหน่ง	ระดับ	เงินเดือน	เงินประจำตำแหน่ง	เงินค่าตอบแทน/ เงินเพิ่มอื่นๆ	
๘๕	น.ส.วันวิสาข์ ทัพทอง	ปริญญาตรี	๐๖-๒-๐๖-๔๑๑๑-๐๑๒	เจ้าพนักงานธุรการ	ขง.	๐๖-๒-๐๖-๔๑๑๑-๐๑๒	เจ้าพนักงานธุรการ	ขง.	๒๓๔,๙๖๐ (๑๙,๕๕๐x๑๒)	-	-	๒๓๔,๙๖๐
๘๖	นายจิรเดช ศรีสีลา	ปริญญาตรี	๐๖-๒-๐๖-๒๑๐๕-๐๐๓	หัวหน้าฝ่ายบริการสาธารณสุข (นักบริหารงานสาธารณสุขและสิ่งแวดล้อม)	ต้น	๐๖-๒-๐๖-๒๑๐๕-๐๐๓	หัวหน้าฝ่ายบริการสาธารณสุข (นักบริหารงานสาธารณสุขและสิ่งแวดล้อม)	ต้น	๔๒๙,๒๕๐ (๓๕,๗๕๐x๑๒)	-	-	๔๕๗,๒๕๐
๘๗	นางสาวพรทิพย์ รุ่งนิม	ปริญญาตรี	-	<b>พนักงานจ้าง</b> ผู้ช่วยเจ้าพนักงานธุรการ	-	-	<b>พนักงานจ้าง</b> ผู้ช่วยเจ้าพนักงานธุรการ	-	๑๕๘,๔๐๐ (๑๓,๒๐๐x๑๒)	-	-	๑๕๘,๔๐๐
๘๘	นายสมพงษ์ ฉายวิเศษพล	ป.๖	-	คนงาน	-	-	คนงาน	-	๑๐๘,๐๐๐ (๙,๐๐๐x๑๒)	-	-	๑๐๘,๐๐๐
๘๙	นางสาววรรดา ช่างเกียน	ปริญญาตรี	-	คนงาน	-	-	คนงาน	-	๑๐๘,๐๐๐ (๙,๐๐๐x๑๒)	-	-	๑๐๘,๐๐๐
			<b>กองยุทธศาสตร์และงบประมาณ</b>									
๙๐	นางสุกิตา ลั่นทอง	ปริญญาโท	๐๖-๒-๐๗-๒๑๑๑-๐๐๑	ผอ.กองยุทธศาสตร์และงบประมาณ (นักบริหารงานทั่วไป)	ต้น	๐๖-๒-๐๗-๒๑๑๑-๐๐๑	ผอ.กองยุทธศาสตร์และงบประมาณ (นักบริหารงานทั่วไป)	ต้น	๕๐๖,๕๒๐ (๔๒,๒๑๐x๑๒)	-	-	๕๔๘,๕๒๐
๙๑	น.ส.สมพร นียมวาณิช	ปริญญาโท	๐๖-๒-๐๗-๒๑๑๑-๐๐๒	หน.ฝ่ายแผนงานและงบประมาณ (นักบริหารงานทั่วไป)	ต้น	๐๖-๒-๐๗-๒๑๑๑-๐๐๒	หน.ฝ่ายแผนงานและงบประมาณ (นักบริหารงานทั่วไป)	ต้น	๔๔๘,๙๖๐ (๓๗,๔๑๐x๑๒)	-	-	๔๖๖,๙๖๐
๙๒	ว่าง	-	๐๖-๒-๐๗-๓๑๐๓-๐๐๑	นักวิเคราะห์นโยบายและแผน	ป.ก./ข.ก.	๐๖-๒-๐๗-๓๑๐๓-๐๐๑	นักวิเคราะห์นโยบายและแผน	ป.ก./ข.ก.	๓๕๕,๓๒๐ (ค่ากลางเงินเดือน)	-	-	๓๕๕,๓๒๐
๙๓	นางเนติญา รักษาพรต	ปริญญาตรี	๐๖-๒-๐๗-๓๑๐๓-๐๐๒	นักวิเคราะห์นโยบายและแผน	ข.ก.	๐๖-๒-๐๗-๓๑๐๓-๐๐๒	นักวิเคราะห์นโยบายและแผน	ข.ก.	๓๗๖,๐๘๐ (๓๑,๓๕๐x๑๒)	-	-	๓๗๖,๐๘๐
๙๔	ว่าง	-	๐๖-๒-๐๗-๒๑๑๑-๐๐๓	หัวหน้าฝ่ายบริหารงานทั่วไป (นักบริหารงานทั่วไป)	ต้น	๐๖-๒-๐๗-๒๑๑๑-๐๐๓	หัวหน้าฝ่ายบริหารงานทั่วไป (นักบริหารงานทั่วไป)	ต้น	๓๙๓,๖๐๐ (ค่ากลางเงินเดือน)	-	-	๔๑๑,๖๐๐
๙๕	นายอนุรักษ์ สมตระกูล	ปริญญาตรี	๐๖-๒-๐๗-๔๑๑๑-๐๐๘	เจ้าพนักงานธุรการ	ป.ง.	๐๖-๒-๐๗-๔๑๑๑-๐๐๘	เจ้าพนักงานธุรการ	ป.ง.	๑๗๑,๗๒๐ (๑๔,๓๑๐x๑๒)	-	-	๑๗๑,๗๒๐
๙๖	นายณรงค์กร แพทย์ศาสตร์	ปวส.	-	<b>พนักงานจ้าง</b> ผู้ช่วยเจ้าพนักงานประชาสัมพันธ์	-	-	<b>พนักงานจ้าง</b> ผู้ช่วยเจ้าพนักงานประชาสัมพันธ์	-	๑๗๔,๑๒๐ (๑๔,๕๓๔x๑๒)	-	-	๑๗๔,๑๒๐
๙๗	น.ส.ปิยภาณี สุขมณี	ปริญญาตรี	-	ผู้ช่วยนักจัดการงานทั่วไป	-	-	ผู้ช่วยนักจัดการงานทั่วไป	-	๑๘๐,๐๐๐ (๑๕,๐๐๐x๑๒)	-	-	๑๘๐,๐๐๐

ที่	ชื่อ - สกุล	คุณวุฒิ การศึกษา	กรอบอัตราค่าจ้างเดิม			กรอบอัตราค่าจ้างใหม่			เงินเดือน			หมายเหตุ
			เลขที่ตำแหน่ง	ตำแหน่ง	ระดับ	เลขที่ตำแหน่ง	ตำแหน่ง	ระดับ	เงินเดือน	เงินประจำตำแหน่ง	เงินค่าตอบแทน/ เงินเพิ่มอื่นๆ	
	<b>กองการศึกษา</b>											
๙๘	ว่าง	-	๐๖-๒-๐๘-๒๑๐๗-๐๑๑	ผู้อำนวยการกองการศึกษา (นักบริหารงานการศึกษา)	ต้น	๐๖-๒-๐๘-๒๑๐๗-๐๑๑	ผู้อำนวยการกองการศึกษา (นักบริหารงานการศึกษา)	ต้น	๓๓๓,๖๐๐ (ค่ากลางเงินเดือน)	๔๒,๐๐๐ (๓,๕๐๐x๑๒)	-	(ว่างเต็ม) ๔๓๕,๖๐๐
๙๙	ว่าง	-	๐๖-๒-๐๘-๒๑๐๗-๐๑๒	หน้ฝ่ายบริหารกองการศึกษา (นักบริหารงานการศึกษา)	ต้น	๐๖-๒-๐๘-๒๑๐๗-๐๑๒	หน้ฝ่ายบริหารกองการศึกษา (นักบริหารงานการศึกษา)	ต้น	๓๓๓,๖๐๐ (ค่ากลางเงินเดือน)	๑๘,๐๐๐ (๑,๕๐๐x๑๒)	-	ว่างเต็ม ๔๑๑,๖๐๐
๑๐๐	นายธนภัทร ศุภวิรัช	ปริญญาตรี	๐๖-๒-๐๘-๓๘๐๓-๐๑๑	นักวิชาการศึกษา	ป.ก.	๐๖-๒-๐๘-๓๘๐๓-๐๑๑	นักวิชาการศึกษา	ป.ก.	๒๑๐,๘๕๐ (๑๗,๕๗๐x๑๒)	-	-	๒๑๐,๘๕๐
๑๐๑	น.ส.ณภรณ์ วงษ์วาทย์	ปริญญาตรี	๐๖-๒-๐๘-๔๑๐๑-๐๐๙	เจ้าหน้าที่งานธุรการ	ขง.	๐๖-๒-๐๘-๔๑๐๑-๐๐๙	เจ้าหน้าที่งานธุรการ	ขง.	๓๒๘,๘๘๐ (๒๗,๕๙๐x๑๒)	-	-	๓๒๘,๘๘๐
๑๐๒	น.ส.ปณิตดา วรสุทธิ์	ปริญญาตรี	๐๖-๒-๐๘-๔๑๐๑-๐๑๐	เจ้าหน้าที่งานธุรการ	ป.ง.	๐๖-๒-๐๘-๔๑๐๑-๐๑๐	เจ้าหน้าที่งานธุรการ	ป.ง.	๑๗๑,๗๒๐ (๑๔,๓๑๐x๑๒)	-	-	๑๗๑,๗๒๐
๑๐๓	ว่าง	-	-	<b>พนักงานจ้าง</b> ผู้ช่วยเจ้าพนักงานธุรการ	-	-	<b>พนักงานจ้าง</b> ผู้ช่วยเจ้าพนักงานธุรการ	-	๑๓๘,๐๐๐ (๑๑,๕๐๐x๑๒)	-	-	๑๓๘,๐๐๐
๑๐๔	น.ส.ลักขณา เกตุวรรณ	ปริญญาตรี	-	ผู้ช่วยเจ้าพนักงานธุรการ	-	-	ผู้ช่วยเจ้าพนักงานธุรการ	-	๑๘๘,๘๐๐ (๑๖,๕๐๐x๑๒)	-	-	๑๘๘,๘๐๐
๑๐๕	ว่าง	-	-	<b>ศูนย์พัฒนาเด็กเล็กวัดดอนตาล</b> ผู้อำนวยการศูนย์พัฒนาเด็กเล็ก	-	-	<b>ศูนย์พัฒนาเด็กเล็กวัดดอนตาล</b> ผู้อำนวยการศูนย์พัฒนาเด็กเล็ก	-	-	-	-	(ว่างเต็ม) เงินเดือน (๙,๔๐๐x๑๒)
๑๐๖	นางสารัตถา วุฒิชัย	ปริญญาตรี	-	ผู้ดูแลเด็ก (ทักษะ)	-	-	ผู้ดูแลเด็ก (ทักษะ)	-	๓๐,๒๔๐ (๒,๕๒๐x๑๒)	-	-	เงินเดือน (๙,๔๐๐x๑๒)
๑๐๗	นางสาวภรณ์พร กอปลีทะ	ปริญญาตรี	-	ผู้ดูแลเด็ก (ทักษะ)	-	-	ผู้ดูแลเด็ก (ทักษะ)	-	๒๗,๔๘๐ (๒,๒๘๐x๑๒)	-	-	เงินเดือน (๙,๔๐๐x๑๒)
๑๐๘	นายพิษณุ ศิริพล	ป.๖	-	คนงาน	-	-	คนงาน	-	๑๐๘,๐๐๐ (๘,๐๐๐x๑๒)	-	-	๑๐๘,๐๐๐
๑๐๙	นายณัฐภา โปขุนทด	ปริญญาตรี	-	คนงาน	-	-	คนงาน	-	๑๐๘,๐๐๐ (๘,๐๐๐x๑๒)	-	-	๑๐๘,๐๐๐
๑๑๐	นายธนาภพ วุฒิชัย	ปริญญาตรี	-	คนงาน	-	-	คนงาน	-	๑๐๘,๐๐๐ (๘,๐๐๐x๑๒)	-	-	๑๐๘,๐๐๐

ที่	ชื่อ - สกุล	คุณวุฒิ การศึกษา	กรอบอัตราค่าจ้างเดิม			กรอบอัตราค่าจ้างใหม่			เงินเดือน		หมายเหตุ
			เลขที่ตำแหน่ง	ตำแหน่ง	ระดับ	เลขที่ตำแหน่ง	ตำแหน่ง	ระดับ	เงินเดือน	เงินค่าตอบแทน/ เงินเพิ่มอื่นๆ	
๑๑๑	ว่าง	-		<b>ศูนย์พัฒนาเด็กเล็กวัดเนินสูง</b> ผู้อำนวยการศูนย์พัฒนาเด็กเล็ก	-		<b>ศูนย์พัฒนาเด็กเล็กวัดเนินสูง</b> ผู้อำนวยการศูนย์พัฒนาเด็กเล็ก	-	-	(ว่างเต็ม) เงินอุดหนุน	
๑๑๒	ว่าง	=	๐๖๒๐๘๖๖๐๐๑๑๘	ครู	ครูผู้ช่วย	๐๖๒๐๘๖๖๐๐๑๑๘	ครู	ครูผู้ช่วย	-	(ว่างเต็ม) เงินอุดหนุน	
๑๑๓	น.ส.ตติสา ภูพัฒนทรัพย์	ม.๖	=	ผู้ดูแลเด็ก(ทักษะ)	=	=	ผู้ดูแลเด็ก(ทักษะ)	=	๑๑,๗๖๐ (๙๘๐x๑๒)	เงินอุดหนุน (๙,๘๐๐x๑๒)	
๑๑๔	นางสาวสิริมา ราชนิยม	ปริญญาตรี	=	คณงาน	=	=	คณงาน	=	๑๐๘,๐๐๐ (๙,๐๐๐x๑๒)	๑๐๘,๐๐๐	
๑๑๕	ว่าง	-		<b>ศูนย์พัฒนาเด็กเล็กวัดทองห้วย</b> ผู้อำนวยการศูนย์พัฒนาเด็กเล็ก	-		<b>ศูนย์พัฒนาเด็กเล็กวัดทองห้วย</b> ผู้อำนวยการศูนย์พัฒนาเด็กเล็ก	-	-	(ว่างเต็ม) เงินอุดหนุน	
๑๑๖	นางโสภา บุญโยประการ	ปริญญาตรี	๐๖๒๐๘๖๖๐๐๑๑๗	ครู	ค.ศ.๑	๐๖๒๐๘๖๖๐๐๑๑๗	ครู	ค.ศ.๑	-	เงินอุดหนุน (๓๓๗,๔๕๐)	
๑๑๗	นางสาววราภรณ์ รัตนพิริญ	ปริญญาตรี	=	ผู้ดูแลเด็ก(ทักษะ)	=	=	ผู้ดูแลเด็ก(ทักษะ)	=	๓๖,๐๐๐ (๓,๐๐๐x๑๒)	เงินอุดหนุน (๙,๘๐๐x๑๒)	
๑๑๘	น.ส.ขวัญฤทัย วรรณประภา	ปริญญาตรี	=	ผู้ดูแลเด็ก(ทักษะ)	=	=	ผู้ดูแลเด็ก(ทักษะ)	=	๓๓,๑๒๐ (๒,๗๖๐x๑๒)	เงินอุดหนุน (๙,๘๐๐x๑๒)	
๑๑๙	นางสาวอุฎษา พลัมไพล	ปริญญาตรี	=	คณงาน	=	=	คณงาน	=	๑๐๘,๐๐๐ (๙,๐๐๐x๑๒)	๑๐๘,๐๐๐	
	<b>หน่วยตรวจสอบภายใน</b>										
๑๒๐	น.ส.สุวิสา เรืองธรรม	ปริญญาตรี	๐๖-๒-๑๒-๓๒๐๕-๐๐๑	นักวิชาการตรวจสอบภายใน	ชก.	๐๖-๒-๑๒-๓๒๐๕-๐๐๑	นักวิชาการตรวจสอบภายใน	ชก.	๓๘๒,๕๖๐ (๓๑,๘๘๘x๑๒)	๓๘๒,๕๖๐	
๑๒๑	น.ส.ภาวิสมัย จิตรนพรัตน์	ปวส.	=	คณงาน	=	=	คณงาน	=	๑๐๘,๐๐๐ (๙,๐๐๐x๑๒)	๑๐๘,๐๐๐	
							<b>รวม</b>		<b>๒๖,๗๔๘,๖๖๐</b>	<b>๑๕๑,๒๐๐</b>	